

제품명: SnoN 토끼 다클론 항체

카탈로그 번호: APRab18058

연구용 전용

요약

설명	토끼 다클론 항체
숙주	토끼
적용	WB, IHC, ICC/IF, ELISA
반응성	인간
결합	비특이적
변형	수정되지 않음
아이소타입	IgG
클론성	다클론
형태	액체
농도	1mg/ml
Storage	Aliquot 하여 -20°C 에 보관(12개월 유효). 냉동/해동 반복을 피하십시오.
Shipping	Ice bags
버퍼	글리세롤 50%, 보오덴탈 0.5%, 산구방제 N 0.02%를 함유한 PBS 용액
정제	천상정제

적용

희석 비율	WB 1:500-1:2000, IHC 1:100-1:300, ICC/IF 1:50-1:200, ELISA 1:20000-1:40000
분자량	77kDa

항원 정보

유전자명	SKIL
다른 이름	SKIL; SNO; Ski-like protein; Ski-related oncogene; Ski-related protein
유전자 ID	6498.0
SwissProt ID	P12757
면역원	이 항체는 인간 SKIL 에서 유한한 단백질을 사용하여 생성되었습니다. 아미노산 범위 616-665

배경

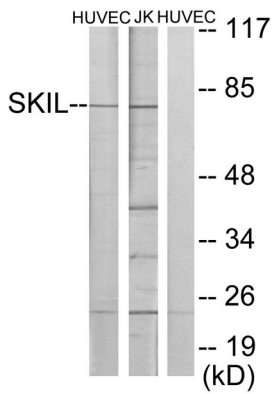
이 유전자는 코딩 단백질 합성 전사 인자(TGFB)를 통해 세포 성장 및 분화를 조절하는 SMAD 경로의 구성 요인이다. 과발현은 대립 단백질인 TGFB 반응 유전자 프로모터 영역 결합에 의해 복합체를 형성한다. TGFB 신호 전달은 SMAD3 가핵로 이루어진 단백질 복합체를 형성하여 유전자 발현을 조절한다. 이 유전자는 세 가지 다른 형태 단백질을 코딩하는데 가장 먼저 밝혀졌다. [RefSeq]
제 2011 년 10 월, 가능 세포 인자 인자에서 유래하는 분리를 조절하는 역할을 할 수 있다. 유성 SKI 계열에 속한다. 하위 단위 SMAD2, SMAD3 및 RNF111 과 상호 작용한다. 조직 특성

: SNO 및 SNOA 동단말 결합에 결합한다. 골반에 가장 높은 발현을 보이며 그 다음 배반에서 발현이 높고 심장 뇌 조직에는 가장 낮은 발현을 보인다. SNOI 동단말 결합 골반에 국한된다.

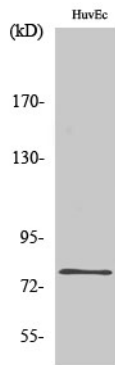
연구 분야

암 종단말 억제자 종양 억제자 항암화 및 해산 발달 해산 발달 경로 SMAD

이미지 데이터



HUVEC 및 urkat 세포를 SKIL 항체를 사용하여 Western blot 분석했다. 오른쪽은 상편이로 처리했다.



SnoN 단백질 1:1000으로 희석하여 항체를 사용하여 Western blot 분석을 수행했다.