

**제품명: SNM1B** 토끼 다클론 항체

**카탈로그 번호: APRab18057**

연구용 전용

## 요약

설명	토끼 다클론 항체
숙주	토끼
적용	WB, IHC, ELISA
반응성	인간 췌장
결합	비결합
변형	수정치 없음
아이소타입	IgG
클론성	다클론
형태	액체
농도	1mg/ml
Storage	Aliquot 하여 $-20^{\circ}\text{C}$ 에 보관(12개월 유효). 냉동/해동 반복을 피하십시오.
Shipping	Ice bags
버퍼	글세롤 50%, 보르덴탈 0.5%, 산구방제 N 0.02%를 함유한 PBS 용액
정제	천상정제

## 적용

희석 비율	WB 1:500-1:2000, IHC 1:50-1:300, ELISA 1:2000-1:20000
분자량	60kDa

## 항원 정보

유전자명	DCLRE1B
다른 이름	DCLRE1B; SNM1B; 5' exonuclease Apollo; DNA cross-link repair 1B protein; SNM1 homolog B; SNMIB; hSNM1B
유전자 ID	64858.0
SwissProt ID	Q9H816
면역원	인간 SNM1B의 C-말단 부위에서 유래한 합성 펩타이드

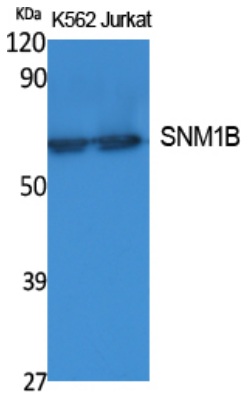
## 배경

DNA 이중가닥결합은 다양한 방어 DNA의 손상 복제 및 분리를 촉진한다. DCLRE1B는 이중가닥결합 복제에 관여하는 여러 단백질로 구성된 유전자 중 하나이다(Dronkert et al., 2000 [PubMed 10848582]). [OMIM 제록 2008년 3월] 가능 DNA 이중가닥결합 복제에 필수적이다. PTM: DNA 손상 ATM 또는 ATR에 의해 인산화될 수 있음. DNA

복합체 배양액(DRMBL) 계열의 세포내지 특정 유전자

## 연구 분야

## 이미지 데이터



K562 및 Jurkat 세포 추출물 SNM1B 단백질 발현을 확인하였다. 농도는 1:20000로 하였다.