

제품명: SNAPC 19 토끼 다클론 항체

카탈로그 번호: APRab18049

연구용 전용

요약

설명	토끼 다클론 항체
숙주	토끼
적용	IHC, ICC/IF, ELISA
반응성	인간
결합	비결합
변형	수정치 없음
아이소타입	IgG
클론성	다클론
형태	액체
농도	1mg/ml
Storage	Aliquot 하여 -20°C 에 보관(12 개월 유효). 냉동/해동 반복을 피하십시오.
Shipping	Ice bags
버퍼	글세롤 50%, 보오덴탈 0.5%, 산구방제 N 0.02%를 함유한 PBS 용액
정제	천상정제

적용

희석 비율	IHC 1:100-1:300, ICC/IF 1:50-1:200, ELISA 1:5000-1:20000
분자량	-

항원 정보

유전자명	SNAPC5 SNAPC5; SNAP19; snRNA-activating protein complex subunit 5; SNAPc subunit 5; Small
다른 이름	nuclear RNA-activating complex polypeptide 5; snRNA-activating protein complex 19 kDa subunit; SNAPc 19 kDa subunit
유전자 ID	10302.0
SwissProt ID	O75971
면역원	이 항원은 인간 SNAPC5 에서 유래한 항원입니다. 사용에 적합합니다. 이 단백질의 10-59

배경

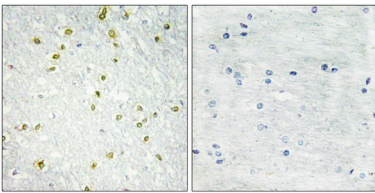
이 유전자는 snRNA(소형 RNA) 유전자에 관여하는 snRNA 활성 단백질 복합체 구성원을 암호화합니다. 이 복합체는 RNA 중합효소 III에 의해 전사된 snRNA 유전자로부터 결합하여 다른 절편

저를 포함한 snRNA 유전자들을 할 수 있다. 일부는 단백질이 복합체를 형성하는 역할을 할 수 있다. 이 유전자와 유전자 6 번은 체에 확인되었다. [RefSeq 제 2016 년 7 월, 기능 RNA 중합효소 및 II 에 의해 전사되는 snRNA 유전자 모두 전에 결합한 SNAPc 복합체 알립다. 이 두 유전자 유전자에 공통인 TATA 박스 기본 프로모터 요인인 PSE)에 결합한다. U6 snRNA TATA 박스에 TBP 와 BRF2 를 포함한다. 소위 5 개 소위 (SNAPC1, SNAPC2, SNAPC3, SNAPC4, SNAPC5) 로 구성된 SNAPc 복합체 알립다. SNAPC5 는 SNAPC4 와 상동 복합체 알립다.

연구 분야

-

이미지 데이터



과편에 포함된 노조제에 대한 염색 후 핵산 (SNAPC5 항체 사용. 오른쪽 그림은 항체 없이로 차이를 관찰합니다.