

**제품명: SNAP 23** 토끼 다클론 항체

**카탈로그 번호: APRab18043**

연구용 전용

## 요약

설명	토끼 다클론 항체
숙주	토끼
적용	WB, IHC, ICC/IF, ELISA
반응성	인간 쥐 마우스
결합	비결합
변형	수정치 없음
아이소타입	IgG
클론성	다클론
형태	액체
농도	1mg/ml
Storage	Aliquot 하여 $-20^{\circ}\text{C}$ 에 보관(12개월 유효). 냉동/해동 반복을 피하십시오.
Shipping	Ice bags
버퍼	글리세롤 50%, 보오덴탈 0.5%, 산구방제인 0.02%를 함유한 PBS 용액
정제	천상정제

## 적용

희석 비율	WB 1:500-1:2000, IHC 1:100-1:300, ICC/IF 1:50-1:200, ELISA 1:10000-1:20000
분자량	25kDa

## 항원 정보

유전자명	SNAP-23
다른 이름	SNAP23; Synaptosomal-associated protein 23; SNAP-23; Vesicle-membrane fusion protein
유전자 ID	8773.0
SwissProt ID	O00161
면역원	이 항체는 인간 SNAP23의 C-말단 부위에서 유한 항원 펩타이드를 사용하여 생성되었습니다. 아민산 범위 151-200

## 배경

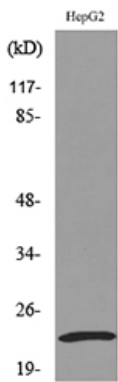
소수성 특이성 분자로서 시냅소말(VAMP) 리아소는 소포관 막 단백질인 시냅소말과 고적극막 단백질 상호작용에 관여합니다. 이 단백질을 SNAP25(25kDa) 시냅소관 단백질의 함께 복합을 형성하여 복합은 알츠하이머병과 관련된 유전적 결함의 표적입니다. 시냅소말(VAMP)와 복합은 고적극막에서 소포에 관여하는 것으로 나타났으며 SNAP25는 고적극막에서 다른 소포에 수송되는

표적용을 추적하여 SNAP25 의 분적으로 변화는 동적 조절 가능 이었다. 이 추적에 의해 고된 단백질 구조적 특성으로 SNAP25 와 유사하여 에센틴 및 시노브린(VAMP) 에 강하게 결합한다. 이 일련막 융합에 대한 고상용체 발달 구성요이며 수송 소포 및 융합을 조절하는 중요한 역할을 한다. 유성 SNAP-25 계열에 속하며 2 개의 t-SNARE 코어 형성 도메인을 포함한다. 세포 내 위치 중 시노브린에 결합한다. 시노브린 SNAP25BP 및 SYN4 에 융합 결합한다. 또한 VAMP8 및 STX4 와 결합 결합한다(유성 에 근거). 에센틴 및 시노브린(VAMP) 에 강하게 결합한다. VAMP8 및 STX1A 와 결합 결합한다. 조직 특성 또는 조직에 존재하며 태에서 가장 높은 수준으로 발현된다.

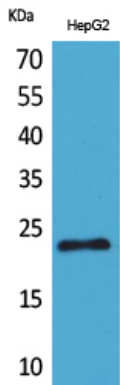
## 연구 분야

소포 수용체 SNARE 상호작용

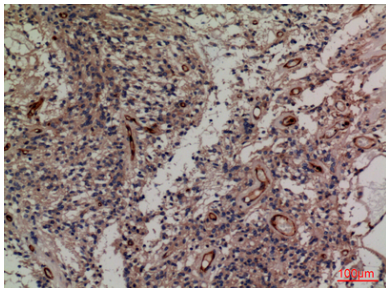
## 이미지 데이터



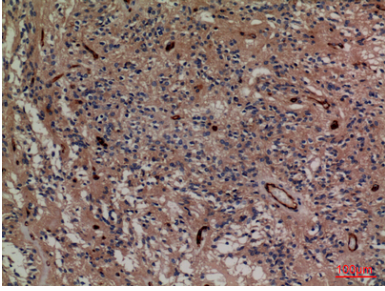
SNAP23 항를 사용하여 HepG2 세포 용출물을 웨스턴 블롯 분석했다.



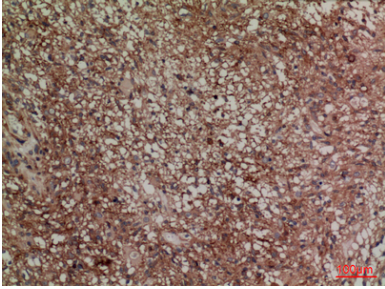
SNAP 23 다른 항를 이용한 HepG2 세포 웨스턴 블롯 분석. 이 항는 1:20000 으로 하였다.



표본에 표본 인간 난임 조직의 면역조직화학 분석에서 항는 1:100 으로 하였다.



파편에 포함된 간담즙관의 면역조직화학염색은 1:100 오탁하였다.



파편에 포함된 근육의 면역조직화학염색은 1:100 오탁하였다.