

제품명: SMVT 토끼 다클론 항체

카탈로그 번호: APRab18038

연구용 전용

요약

설명	토끼 다클론 항체
숙주	토끼
적용	WB, IHC, ELISA
반응성	인간 쥐 마우스
결합	비결합
변형	수정치 없음
아이소타입	IgG
클론성	다클론
형태	액체
농도	1mg/ml
Storage	Aliquot 하여 -20°C 에 보관(12개월 유효). 냉동/해동 반복을 피하십시오.
Shipping	Ice bags
버퍼	글세롤 50%, 보르덴탈 0.5%, 산구방제인 0.02%를 함유한 PBS 용액
정제	천상정제

적용

희석 비율	WB 1:500-1:2000, IHC 1:50-1:300, ELISA 1:2000-1:20000
분자량	68kDa

항원 정보

유전자명	SLC5A6
다른 이름	SLC5A6; SMVT; Sodium-dependent multivitamin transporter; Na(+)-dependent multivitamin transporter; Solute carrier family 5 member 6
유전자 ID	8884.0
SwissProt ID	Q9Y289
면역원	이 항체는 인간 SLC5A6에서 유래한 항원 펩타이드를 사용하여 생성되었습니다. 아민산 범위 551-600

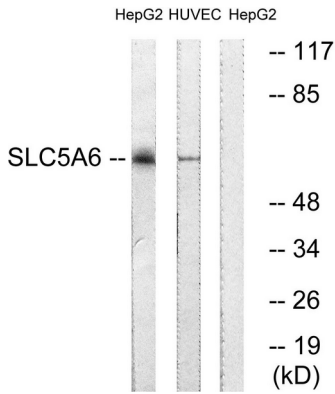
배경

가장 나뭇잎에서 에탄올 비등 추출을 수행한다. 유전자 이름: Solute carrier family 5 member 6 (SLC5A6) (TC 2.A.21) 계열에 속한다.

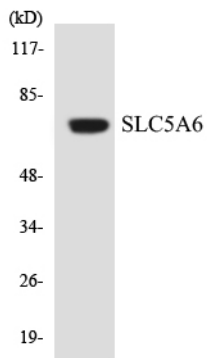
연구 분야

세포막 채널 신호전달 대사 비만마팔 경로및고정 비만마팔보안자 비만마팔

이미지 데이터



HepG2 및HUVEC 세포용질SLC5A6 항를사용하여단백분해했다. 오른쪽은항체이로차했다.



COLO205 세포용질SLC5A6 항를사용하여단백분해했다.