

제품명: SMIT 토끼 다클론 항체

카탈로그 번호: APRab18024

연구용 전용

요약

설명	토끼 다클론 항체
숙주	토끼
적용	WB, IHC, ELISA
반응성	인간 쥐 생체
결합	비결합
변형	수정치 없음
아이소타입	IgG
클론성	다클론
형태	액체
농도	1mg/ml
Storage	Aliquot 하여 -20°C 에 보관(12 개월 유효). 냉동/해동 반복을 피하십시오.
Shipping	Ice bags
버퍼	글리세롤 50%, 보오덴탈 0.5%, 산구방제 N 0.02% 를 함유한 PBS 용액
정제	천상정제

적용

희석 비율	WB 1:500-1:2000, IHC 1:50-1:300, ELISA 1:2000-1:20000
분자량	80kDa

항원 정보

유전자명	SLC5A3
다른 이름	SLC5A3; Sodium/myo-inositol cotransporter; Na(+)/myo-inositol cotransporter; Sodium/myo-inositol transporter 1; SMIT1; Solute carrier family 5 member 3
유전자 ID	6526.0
SwissProt ID	P53794
면역원	이 항체는 인간 SLC5A3 에서 유한한 펩타이드를 용해성 단백질로 생성되었습니다. 아민산 범위 221-270

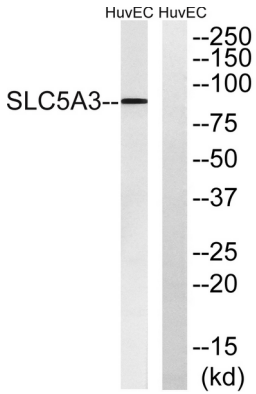
배경

가능 세포 기능을 조절하는 중요한 미토콘드리아를 수송하는 단백질이다. 유전적 결함은 중립성(SNF)(TC 2.A.21) 계열에 포함된다.

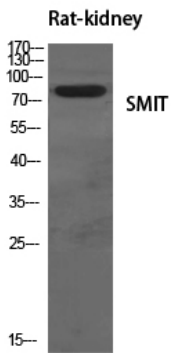
연구 분야

신진대사, 세포 채널, 신경학, 신경과, 신경생물학, 질병, 증양

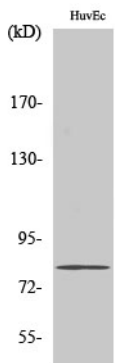
이미지 데이터



HUVEC 세포용을 SLC5A3 항을 사용하여 단백질 분석합니다. 오른쪽은 항편이로 차단합니다.



SMIT 단백질 1:500 희석하여 Rat-kidney에 단백질 분석을 수행합니다.



SMIT 단백질 1:500 희석하여 HuvEc 세포에 단백질 분석을 수행합니다.