

제품명: SMF 토끼 다클론 항체

카탈로그 번호: APRab18018

연구용 전용

요약

설명	토끼 다클론 항체
숙주	토끼
적용	IHC, ICC/IF, ELISA
반응성	인간 췌장
결합	비결합
변형	수정치 없음
아이소타입	IgG
클론성	다클론
형태	액체
농도	1mg/ml
Storage	Aliquot 하여 -20°C 에 보관(12 개월 유효). 냉동/해동 반복을 피하십시오.
Shipping	Ice bags
버퍼	글세롤 50%, 보르덴탈 0.5%, 산구방제 N 0.02% 를 함유한 PBS 용액
정제	천상정제

적용

희석 비율	IHC 1:100-1:300, ICC/IF 1:50-1:200, ELISA 1:10000-1:20000
분자량	-

항원 정보

유전자명	HMGXB3
다른 이름	HMGXB3; KIAA0194; SMF; HMG domain-containing protein 3; HMG box-containing protein 3; Protein SMF
유전자 ID	22993.0
SwissProt ID	Q12766
면역원	이 항체는 인간 HMGXB3 에서 유한 항원 펩타이드를 사용하여 생성되었습니다. 아민산 범위 131-180

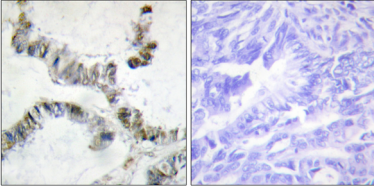
배경

이 유전자는 비정상적으로 HMG 유전자 중 하나입니다. 이 유전자 코딩 단백질은 전이 인 및 염색체 단백질 같은 DNA 결합 단백질에 결합하는 HMG 박스 도메인을 포함합니다. [RefSeq 제공 2011년 8월, 유전체 1 개] HMG 박스 DNA 결합 도메인을 포함합니다.

연구 분야

후유화핵산염기 DNA/RNA; RNA 기능 스크리닝

이미지 데이터



과편모세포인간결장조직에 대한 SMF 항체를 이용한 면역조직화학 분석 결과의 혼합판이다. 조직은 혼합판에 의해 처리된다.