

제품명: Smad5 토끼 다클론 항체

카탈로그 번호: APRab17999

연구용 전용

요약

설명	토끼 다클론 항체
숙주	토끼
적용	WB, IHC, ICC/IF, ELISA
반응성	인간
결합	비특이적
변형	수정되지 않음
아이소타입	IgG
클론성	다클론
형태	액체
농도	1mg/ml
Storage	Aliquot 하여 -20°C 에 보관(12 개월 유효). 냉동/해동 반복을 피하십시오.
Shipping	Ice bags
버퍼	글리세롤 50%, 보오덴탈 0.5%, 산기방부제 N 0.02%를 함유한 PBS 용액
정제	천상정제

적용

희석 비율	WB 1:500-1:2000, IHC 1:100-1:300, ICC/IF 1:50-1:200, ELISA 1:20000-1:40000
분자량	52kDa

항원 정보

유전자명	SMAD5
다른 이름	SMAD5; MADH5; Mothers against decapentaplegic homolog 5; MAD homolog 5; Mothers against DPP homolog 5; JV5-1; SMAD family member 5; SMAD 5; Smad5; hSmad5
유전자 ID	4090.0
SwissProt ID	Q99717
면역원	인간 Smad5의 내부에서 유래한 합성 펩타이드

배경

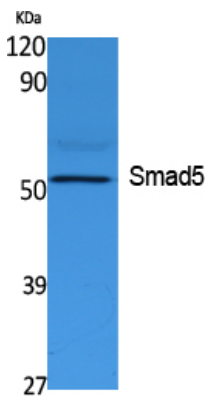
이 유전자는 다양한 단백질 합성체의 증을 억제하는 중요한 인자로서, BMP(골형성단백질) 신호 전달 경로의 일부이다. 이 단백질은 골형성단백질 유전자 가족에 속하며, 임산부에게서 발견될 수 있다. 대체로, 이 유전자의 전사본이 생성된다. [RefSeq 제 2014 년 2 월, 기능 BMP(골형성단백질) 유전자 가족에 속하는 전조질 SMAD5는 수용체 결합 SMAD(R-SMAD)입니다

., PTM: BMP(골형성인자) 유성 수용체기아제에서 인산화된다; PTM: SMAD 특이적 E3 유비퀴틴 리아제 SMURF1 에 의한 유비퀴틴 매개 단백질 분해에 해당한다; 유성 및 평SMAD 결합에 속한다; 유성 1 개의 MH1(MAD 상동성1) 도메인을 포함한다; 유성 1 개의 MH2(MAD 상동성2) 도메인을 포함한다; 세포내 위치: 리간드 없을 때는 세포질에 존재한다; SMAD4와 복합체를 형성하여 이동한다; 소위 공동SMAD 인 SMAD4와 상용 결합할 수 있다; PEBP2-알파 소단위 및 SMURF1 과 상호작용한다; SUV39H1 및 SUV39H2와 상호작용한다; 조직 특성에 의해 존재한다.

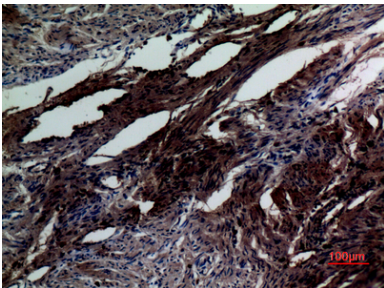
연구 분야

TGF- β

이미지 데이터



K562 세포 추출물 Smad5 단백질 발현을 확인하기 위한 실험 결과 이미지. 배양액: 1:20000 으로 하였다.



피부 세포 표본인 자궁 내막 조직에서 Smad5 단백질 발현을 확인한 결과 이미지. 배양액: 1:100 으로 하였다.