

**제품명: SLC6A8** 토끼 다클론 항체

**카탈로그 번호: APRab17963**

연구용 전용

## 요약

설명	토끼 다클론 항체
숙주	토끼
적용	WB, IHC
반응성	인간 쥐 생체
결합	비결합
변형	수정치 없음
아이소타입	IgG
클론성	다클론
형태	액체
농도	1mg/ml
Storage	Aliquot 하여 -20°C 에 보관(12 개월 유효). 냉동/해동 반복을 피하십시오.
Shipping	Ice bags
버퍼	글리세롤 50%, 보르덴탈 0.5%, 산구방제 N 0.02% 를 함유한 PBS 용액
정제	천상정제

## 적용

희석 비율	WB 1:500-1:2000, IHC 1:50-1:300
분자량	70kDa

## 항원 정보

유전자명	SLC6A8
다른 이름	SLC6A8; Sodium- and chloride-dependent creatine transporter 1; CT1; Creatine transporter 1; Solute carrier family 6 member 8
유전자 ID	6535.0
SwissProt ID	P48029
면역원	이 항원은 인간 SLC6A8 에서 유래한 항원입니다. 용액에 포함되어 있습니다. 미신 번호: 581-630

## 배경

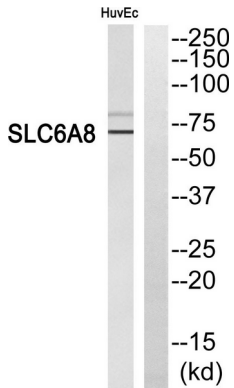
이 유전자 코딩 단백질은 세포 내외로 크레아틴을 운반하는 기능을 합니다. 이 유전자의 결함은 X-연관 크레아틴 결핍증을 유발할 수 있습니다. 이 유전체는 새로운 항원 표적에 의해 전 세계적으로 발현됩니다. [RefSeq 제 2008 년 12 월, 질병 SLC6A8 유전자 결함 X-연관 크레아틴 결핍증(MIM:300352)의 원인이다. X-연관 크레아틴 결핍증은 별다른 연구가 허가된 치료법이 없는 희귀 질환입니다.]

저항을 유발한다. 기능은 근위에서 크레틴 흡수에 관여한다. 유성 나뭇잎 신장 물질 농축(SNF) 계열에 속한다. 조류성 주골관상에서 발현된다. 뇌 심장 갈장 과립 및 전립선에 발현된다.

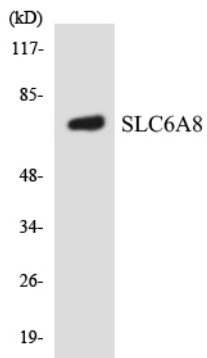
## 연구 분야

신장 발달 대사 세포막 채널

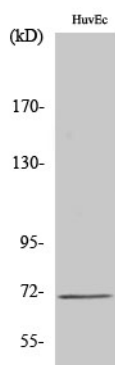
## 이미지 데이터



SLC6A8 항에 대한 웨스턴 블롯 분석은 근육에서 SLC6A8 단백질을 확인합니다.



SLC6A8 항을 사용하여 HUVEC 세포에서 웨스턴 블롯 분석을 수행합니다.



SLC6A8 다른 항체를 이용한 HuvEc의 웨스턴 블롯 분석