

제품명: SLC6A14 토끼 다클론 항체

카탈로그 번호: APRab17961

연구용 전용

요약

설명	토끼 다클론 항체
숙주	토끼
적용	WB, IHC, ICC/IF, ELISA
반응성	인간 쥐 마우스
결합	비결합
변형	수정되지 않음
아이소타입	IgG
클론성	다클론
형태	액체
농도	1mg/ml
Storage	Aliquot 하여 -20°C 에 보관(12개월 유효). 냉동/해동 반복을 피하십시오.
Shipping	Ice bags
버퍼	글리세롤 50%, 보르덴탈 0.5%, 산구방제 N 0.02%를 함유한 PBS 용액
정제	천상정제

적용

희석 비율	WB 1:500-1:2000, IHC 1:100-1:300, ICC/IF 1:50-1:200, ELISA 1:20000-1:40000
분자량	72kDa

항원 정보

유전자명	SLC6A14
다른 이름	SLC6A14; Sodium- and chloride-dependent neutral and basic amino acid transporter B(0+); Amino acid transporter ATB0+; Solute carrier family 6 member 14
유전자 ID	11254.0
SwissProt ID	Q9UN76
면역원	인간 SLC6A14의 C-말단 부위에서 유래한 합성 펩타이드

배경

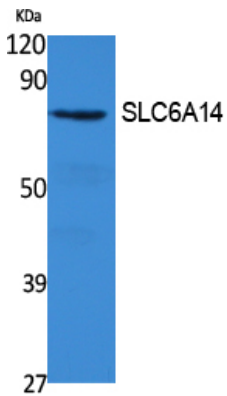
이 유전자는 종양 억제 단백질 6의 구성원을 포함한다. 이 단백질은 나트륨 및 염화물 이온의 공동 운반체이다. 암화 단백질은 중립 및 양성 아미노산을 운반한다. 이 단백질은 비활성 운반체로 할 수 있다. 이 유전자의 돌연변이는 X-연관된다. 관련될 수 있다. 이 유전자의 유전자 X 염색체 발현된다. [RefSeq] 제 2010년 5월, 질병 SLC6A14의 유전자 변이 X-연관(OBX)에 대한 감성 관련

될수있으며[MIM:300306]. 비은제2형당병과관련질환그외갑상선암및정맥류같은질환의병인을높이는것으로알려졌습니다.알츠하이머병은유전적및환경인자상호작용에의한것으로추정됩니다.기능Na(+)/Cl(-)의전안방으로관련질환및양성성암(프롤리제)의흡수를합한다.가타BCH(2-아미노아미노[2.2.1]-헵탄2-카복실)에의해생이억됩니다.유성나뭇-신경전달물질(SNF)계에속합니다.조직형성인및타이페기관참에서기능을보입니다.유전위변형에서는기능을감소시킵니다.장상전환기에는기능을감소시킵니다.

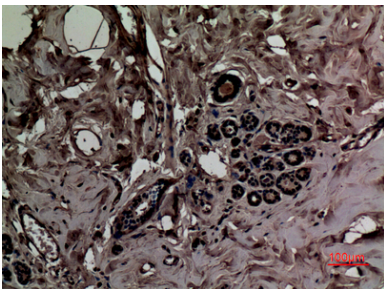
연구 분야

세막 채널 산호전달 항체 산품재합

이미지 데이터



293 세포 추출물 SLC6A14 단백질 발현을 확인하기 위한 실험 결과입니다. 농도는 1:20000 으로 하였습니다.



과편이 표본인 경우 조직 면역화학 실험 결과입니다. 농도는 1:100 으로 하였습니다.