

제품명: SLC17A2 토끼 다클론 항체

카탈로그 번호: APRab17953

연구용 전용

요약

설명	토끼 다클론 항체
숙주	토끼
적용	WB, IHC, ELISA
반응성	인간
결합	비결합
변형	수정되지 않음
아이소타입	IgG
클론성	다클론
형태	액체
농도	1mg/ml
Storage	Aliquot 하여 -20°C 에 보관(12개월 유효). 냉동/해동 반복을 피하십시오.
Shipping	Ice bags
버퍼	글리세롤 50%, 보르덴탈 0.5%, 산기방부제 N 0.02%를 함유한 PBS 용액
정제	천상정제

적용

희석 비율	WB 1:500-1:2000, IHC 1:50-1:300, ELISA 1:2000-1:20000
분자량	47kDa

항원 정보

유전자명	SLC17A2
다른 이름	SLC17A2; NPT3; Sodium-dependent phosphate transport protein 3; Na(+)/PI cotransporter 3; Sodium/phosphate cotransporter 3; Solute carrier family 17 member 2
유전자 ID	10246.0
SwissProt ID	O00624
면역원	이 항체는 인간 SLC17A2 에서 유한 항원 단백질을 사용하여 생성되었습니다. 아미노산 범위 213-262

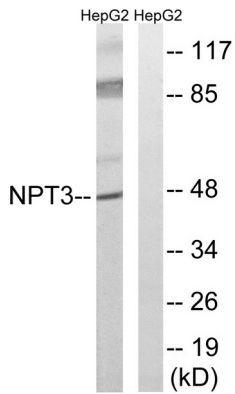
배경

가 Na(+) 농도를 세포 내로 이동시키는 데 관여합니다. 양성 주양자 수송에 의해 나뉘는 양성 계통에 포함됩니다. 조특성, 장 산성 방출에 포함됩니다. 이 뇌, 골육 유해는 없습니다.

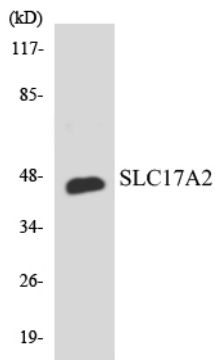
연구 분야

세막 채널 신호 전달 단백질

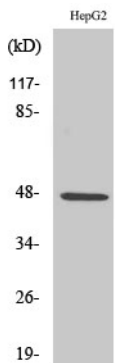
이미지 데이터



SLC17A2 항을 사용하여 HepG2 세포 용출물을 Western blot 분석한다. 오른쪽은 항만이다.



RAW264.7 세포 용출물을 SLC17A2 항을 사용하여 Western blot 분석한다.



SLC17A2 다른 항을 이용한 항체의 Western blot 분석