

**제품명: SLC10A7** 토끼 다클론 항체

**카탈로그 번호: APRab17951**

연구용 전용

## 요약

설명	토끼 다클론 항체
숙주	토끼
적용	WB, IHC, ELISA
반응성	인간 쥐 생체
결합	비결합
변형	수정치 없음
아이소타입	IgG
클론성	다클론
형태	액체
농도	1mg/ml
Storage	Aliquot 하여 $-20^{\circ}\text{C}$ 에 보관(12개월 유효). 냉동/해동 반복을 피하십시오.
Shipping	Ice bags
버퍼	글리세롤 50%, 보르덴탈 0.5%, 산기방제 N 0.02%를 함유한 PBS 용액
정제	천상정제

## 적용

희석 비율	WB 1:500-1:2000, IHC 1:50-1:300, ELISA 1:2000-1:20000
분자량	39kDa

## 항원 정보

유전자명	SLC10A7
다른 이름	SLC10A7; C4orf13; P7; PSEC0051; Sodium/bile acid cotransporter 7; Na(+)/bile acid cotransporter 7; Solute carrier family 10 member 7
유전자 ID	84068.0
SwissProt ID	Q0GE19
면역원	이 항체는 인간 SLC10A7에서 유한항원편이를 사용하여 생성되었습니다. 액세스 번호: 168-217

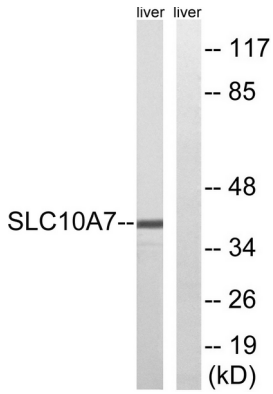
## 배경

유점 나뭇잎은 담배나공생계에 속한다. 유점 나뭇잎은 담배나공생계에 속한다.

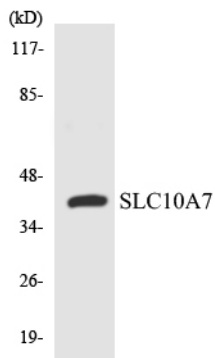
## 연구 분야

-

## 이미지 데이터



SLC10A7 항체 사용에 무스킨을 이용하여 단백질 분석했다. 오른쪽은 항체 양성이다.



293 세포를 SLC10A7 항체 사용하여 단백질 분석했다.