

제품명: SLC10A4 토끼 다클론 항체

카탈로그 번호: APRab17950

연구용 전용

요약

설명	토끼 다클론 항체
숙주	토끼
적용	IHC, ICC/IF, ELISA
반응성	인간 쥐 마우스
결합	비결합
변형	수정치 없음
아이소타입	IgG
클론성	다클론
형태	액체
농도	1mg/ml
Storage	Aliquot 하여 -20°C 에 보관(12 개월 유효). 냉동/해동 반복을 피하십시오.
Shipping	Ice bags
버퍼	글리세롤 50%, 보르덴탈 0.5%, 산구방제 N 0.02% 를 함유한 PBS 용액
정제	천상정제

적용

희석 비율	IHC 1:100-1:300, ICC/IF 1:50-1:200, ELISA 1:5000-1:20000
분자량	-

항원 정보

유전자명	SLC10A4
다른 이름	SLC10A4; Sodium/bile acid cotransporter 4; Na(+)/bile acid cotransporter 4; Solute carrier family 10 member 4
유전자 ID	201780.0
SwissProt ID	Q96EP9
면역원	SLC10A4 에 유한한 항원이다. 아민산 범위 340-420

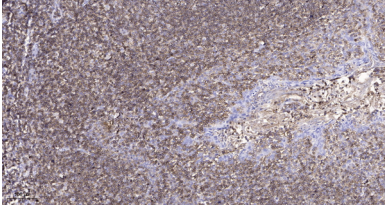
배경

유점 나뭇잎은 담낭 수송 체계에 속한다. 유점 나뭇잎은 담낭 수송 체계에 속한다.

연구 분야

-

이미지 데이터



과립과 비과립 세포의 면역조직화 분석
1. 항체를 1:200로 희석하여 4°C에서 1시간 동안 반응시켰다.
2. Tris-EDTA, pH 9.0 용액 사용 시 항체를 희석했다.
3. 항체를 1:200로 희석하여 실온에서 45분 동안 반응시켰다.