

제품명: SL9A2 토끼 다클론 항체

카탈로그 번호: APRab17938

연구용 전용

요약

설명	토끼 다클론 항체
숙주	토끼
적용	WB, ELISA
반응성	인간
결합	비특이적
변형	수정치 없음
아이소타입	IgG
클론성	다클론
형태	액체
농도	1mg/ml
Storage	Aliquot 하여 -20°C 에 보관(12개월 유효). 냉동/해동 반복을 피하십시오.
Shipping	Ice bags
버퍼	글리세롤 50%와 산구방제 N 0.02%를 함유한 PBS 용액
정제	천상정제

적용

희석 비율	WB 1:500-1:2000, ELISA 1:5000-1:20000
분자량	89kDa

항원 정보

유전자명	SLC9A2 NHE2
다른 이름	-
유전자 ID	6549.0
SwissProt ID	Q9UBY0
면역원	인간 단백질 일부에서 유래한 합성 펩타이드

배경

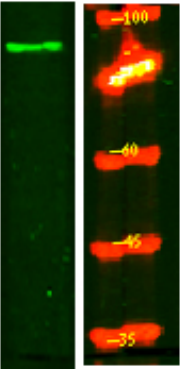
이 유전자는 나트륨 수송 교환(NHE) 단백질 계열 구성원입니다. 이 단백질은 세포 내 소아 용액의 나트륨 이온 농도를 낮추고 세포 외 pH와 세포 내 pH를 조절하는 데 중요한 역할을 합니다. 이 단백질은 세포 내 pH를 낮추는 데 중요한 역할을 하는 것으로 보입니다. PTM: 인산화 가능 있음

), 유성 단백질 양자역학적(CPA1) 수송(TC 2.A.36) 계열입니다. 조직성 골격 단백질에서 발현된다. 과산화수소 산화 스트레스 반응에 반응한다.

연구 분야

-

이미지 데이터



HeLa 세포 용액에 대한 웨스턴 블롯 분석을 수행했으며 1 차항체는 1:10000 으로 희석하여 용해했다. 2 차항체는 1:10000 으로 희석하여 용해했다.