

제품명: Six2 토끼 다클론 항체

카탈로그 번호: AP Rab17922

연구용 전용

요약

설명	토끼 다클론 항체
숙주	토끼
적용	WB, IHC
반응성	인간
결합	비결합
변형	수정치 없음
아이소타입	IgG
클론성	다클론
형태	액체
농도	1mg/ml
Storage	Aliquot 하여 -20°C 에 보관(12 개월 유효). 냉동/해동 반복을 피하십시오.
Shipping	Ice bags
버퍼	글리세롤 50%, 보르덴탈 0.5%, 산구방제 N 0.02% 를 함유한 PBS 용액
정제	천상정제

적용

희석 비율	WB 1:500-1:2000, IHC 1:50-1:300
분자량	-

항원 정보

유전자명	SIX2
다른 이름	SIX2; Homeobox protein SIX2; Sine oculis homeobox homolog 2
유전자 ID	10736.0
SwissProt ID	Q9NPC8
면역원	Six2 에서 유래한 합성 펩타이드. 아미노산 범위: 30-110

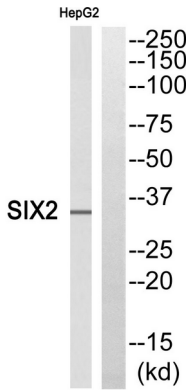
배경

이 유전자는 초파리의 'sine oculis' 호메오박스 단백질 기능을 갖는 단백질 암호화하는 핵 DNA 유전자 계열 구성원이다. 이 호메오 단백질은 전신에서 여러 유전자 계열의 다른 구성원들과 마찬가지로 시분열에 관여할 수 있다. [RefSeq 제품 2008 년 12 월] 가능 시 다른 시분열에 관여할 수 있음 유성 SIX/Sine oculis 호메오박스 계열 유성 1 개의 호메오박스 DNA 결합 단백질 포함. 조직 특이성 골격근에 강하게 발현됨

연구 분야

후유전학 및 신장 질환 전사 조절 단백질 발현 패턴의 조절, 중엽줄기세포의 분화 및 발생, 다양한 배양 조건에서의 세포 생존 및 증식

이미지 데이터



SIX2 항체에 대한 Western blot 분석은 오른쪽에 SIX2 단백질이 있음을 보여줍니다.