

**제품명: SIP1** 토끼 다클론 항체

**카탈로그 번호: APRab17905**

연구용 전용

## 요약

설명	토끼 다클론 항체
숙주	토끼
적용	WB, IHC, ICC/IF, ELISA
반응성	인간 쥐 생체
결합	비결합
변형	수정치 없음
아이소타입	IgG
클론성	다클론
형태	액체
농도	1mg/ml
Storage	Aliquot 하여 $-20^{\circ}\text{C}$ 에 보관(12개월 유효). 냉동/해동 반복을 피하십시오.
Shipping	Ice bags
버퍼	글리세롤 50%, 보르덴탈 0.5%, 산구방제인 0.02%를 함유한 PBS 용액
정제	천상정제

## 적용

희석 비율	WB 1:500-1:2000, IHC 1:100-1:300, ICC/IF 1:50-1:200, ELISA 1:5000-1:20000
분자량	157kDa

## 항원 정보

유전자명	ZEB2
다른 이름	ZEB2; KIAA0569; SIP1; ZFH1B; ZFX1B; HRIHFB2411; Zinc finger E-box-binding homeobox 2; Smad-interacting protein 1; SMADIP1; Zinc finger homeobox protein 1b
유전자 ID	9839.0
SwissProt ID	O60315
면역원	이 항체는 인간 ZEB2 에서 유래한 항원만을 사용하여 생성되었습니다. 에피소프: 71-120

## 배경

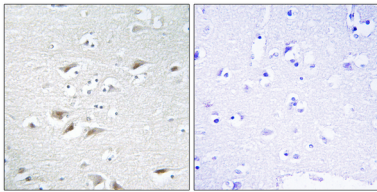
이 유전자에 코딩된 단백질은 2 개의 인산 결합 도메인 단백질 Zfh1 계열에 해당하며 단백질은 핵에서 핵외로 이동할 수 있습니다. 이 유전자의 돌연변이는 허위 양성 병도 및 알츠하이머병과 관련이 있습니다. 이 유전자에서 대체 스플라이싱 변체가 발견되었습니다. [RefSeq 제공 2010년 1월, ZEB2 유전자 길이는 허위 양성 정사체 증균 허위 양성]

[MIM:235730]의원이며 도발 알츠하이머(MWS)로도 알려져 있다. 허위형은 두성형체형복발형이다. 공통갈색반흔을 가진 환자들은 장지체 운동발치연간질 그리고 두개 상부  
 머지경주에서 신경병을 사하는 광학미공적으로 이질적인 특징을 나타낸다. 환들은 운동장애, 언어장애, 인지장애, 안구장애, 눈꺼풀꺼림, 근육비후, 보행장애, 그리고 위장장애와 같은 등습에 걸릴수 있는 운동장애를  
 보인다. 또한 선천성 선기형인형 스택림에는 저장소증 선천성 기형(수용형, 뇌기형, 낭포성증, 대우주, 눈기형, 안구증, 발작, 선천성장출및비상기형등)이 포함된다. 다른 환에서  
 장동능과 연골이 저절된다. 전적으로 장지체장애는 치환증이다. 특징적인 행을 포함하여 대개 심각한 증이다. 기능 다양인 프로트와 5'-CACCT-3' DNA 서열에 결합하는 전이체이다. E-  
 카데린 전이를 억제한다. PTM: Lys-391 및 Lys-866 에 의해 수산화 E3 SUMO 단백질체 CBX4 에 의해 축적되며 CTBP1 과 이상 작용 및 전사 억제 활동을 저해한다. 유성  
 delta-EF1/ZFH-1 C2H2 형이 연쇄 단백질에 결합한다. 유성 1 기의 DNA 결합 단백질 포함한다. 유성 7 기의 C2H2 형이 연쇄 단백질을 포함한다. 소위 활성인 SMAD1, 활성화  
 된 SMAD2 및 활성인 SMAD3 에 결합한다. SMAD4 외 결합은 유성 분에서 확인되지 않는다. CBX4 및 CTBP1 과 상호 작용한다.

## 연구 분야

계단형 후유회 및 핵산 전달 전자 보인자 암 임대사 대신 전달 경로 저절 및 전질대사 대사 경로 및 전정 대신 전달 경로 저절 및 전질대사 저절대사 보인자 비만 마혈 질병 유형 암

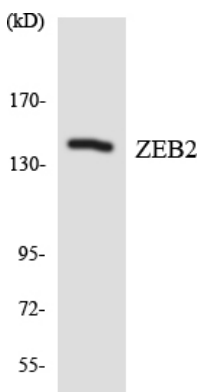
## 이미지 데이터



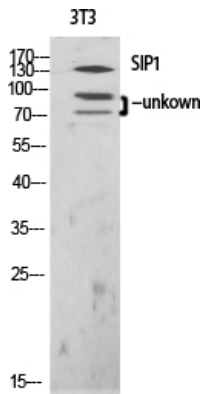
ZEB2 항체를 이용한 파판과 배양 뇌 조직의 면역조직화학 분석. 오른쪽 그림은 항체를 이용하여 처리한 결과이다.



ZEB2 항체를 사용하여 Jurkat 세포 용액을 위한 단백질 분석했다. 오른쪽 그림은 항체를 이용하여 처리한 결과이다.



ZEB2 항체를 사용하여 HepG2 세포 용액을 위한 단백질 분석했다.



SIP1 농도를 1:1000 으로 하여 양 세포에 대한 실험을 수행했다.