

제품명: Sin3B 토끼 다클론 항체

카탈로그 번호: APRab17904

연구용 전용

요약

설명	토끼 다클론 항체
숙주	토끼
적용	WB, IHC, ELISA
반응성	인, 쥐, 마우스
결합	비결합
변형	수정치 없음
아이소타입	IgG
클론성	다클론
형태	액체
농도	1mg/ml
Storage	Aliquot 하여 -20°C 에 보관(12개월 유효). 냉동/해동 반복을 피하십시오.
Shipping	Ice bags
버퍼	글리세롤 50%, 보르덴탈 0.5%, 산구방제 N 0.02%를 함유한 PBS 용액
정제	천상정제

적용

희석 비율	WB 1:500-1:2000, IHC 1:50-1:300, ELISA 1:2000-1:20000
분자량	130kDa

항원 정보

유전자명	SIN3B
다른 이름	SIN3B; KIAA0700; Paired amphipathic helix protein Sin3b; Histone deacetylase complex subunit Sin3b; Transcriptional corepressor Sin3b
유전자 ID	23309.0
SwissProt ID	O75182
면역원	이 항체는 인간 SIN3B 에서 유한 항원 펩타이드를 사용하여 생성되었습니다. 아미노산 범위 221-270

배경

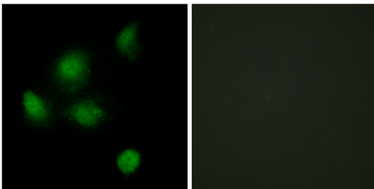
가능한 억제제입니다. MXI1 과 상호작용하여 MYC 발현을 억제하고 MYC 의 종양 발생을 저해합니다. MAD 에 결합하여 MAD-MAX 중량 복합체를 형성합니다. 이 복합체는 SIN3B 를 DNA 에 연결하여 전사를 억제합니다. 또한 전사를 억제하는 FOXK1 과 복합체를 형성합니다. 유성 3 개 PAH(쌍을 이루는 양해성 나선 반복)을 포함한다. 소위 FOXK1/MNF, MXI, MAD,

NCOR1 및 SAP30 과상표현이다. SDS3 외상표현은 HDAC1 과상표현을 강하게 억제함을 형성한다. MAD3, MAD4, MAEL, REST 및 SETDB1 과상표현이다 (유성근). HCFC1 과상표현이다. 가능 전사억제자 표지이다. MXI1 과상표현이 MYC 반응유전자를 억제하고 MYC의 종양발현을 저해한다. MAD에 결합하여 MAD-MAX 종양억제자 표지이다. 이 종양억제자는 SIN3B를 DNA에 결합하여 전사를 억제한다. 또한 전사를 억제하는 FOXK1 과복합체를 형성한다. 유성 3 개의 PAH (셀을 유성 양친성 나쁜 반복 서열 포함한다) 소위 FOXK1/MNF, MXI, MAD, NCOR1 및 SAP30 과상표현이다. SDS3 외상표현은 HDAC1 과상표현을 강하게 억제함을 형성한다. MAD3, MAD4, MAEL, REST 및 SETDB1 과상표현이다 (유성근). HCFC1 과상표현이다.

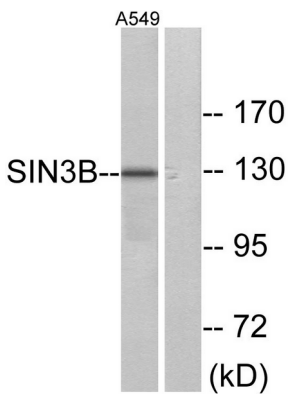
연구 분야

개요인, 후유회 및 핵산 전달 전사 보인자 암 임대사 대신 호질 강조 집 및 사면 질 대사 경로 및 정 대신 호질 강조 집 및 사면 질 대사 집 대사 보인자 비만 마혈 질병 유형 암

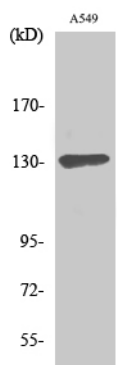
이미지 데이터



SIN3B 항체를 이용한 HeLa 세포의 면역형광 분석은 염색된 SIN3B가 핵막에 위치함을 보여줍니다.



SIN3B 항체를 사용하여 A549 세포를 면역형광 분석한 결과는 염색된 SIN3B가 핵막에 위치함을 보여줍니다.



SIN3B 다른 항체를 이용한 A549 세포의 면역형광 분석