

제품명: 시글렉-5/14 토끼 다클론 항체

카탈로그 번호: APRab17897

연구용 전용

요약

설명	토끼 다클론 항체
숙주	토끼
적용	WB, IHC, ICC/IF, ELISA
반응성	인간 쥐 마우스
결합	비결합
변형	수정치 없음
아이소타입	IgG
클론성	다클론
형태	액체
농도	1mg/ml
Storage	Aliquot 하여 -20°C 에 보관(12 개월 유효). 냉동/해동 반복을 피하십시오.
Shipping	Ice bags
버퍼	글세롤 50%, 보온단백질 0.5%, 산구방부제 0.02%를 함유한 PBS 용액
정제	천상정제

적용

희석 비율	WB 1:500-1:2000, IHC 1:100-1:300, ICC/IF 1:50-1:200, ELISA 1:10000-1:20000
분자량	60kDa

항원 정보

유전자명	SIGLEC5/SIGLEC14 SIGLEC5; CD33L2; OBBP2; Sialic acid-binding Ig-like lectin 5; Siglec-5; CD33 antigen-like 2;
다른 이름	Obesity-binding protein 2; OB-BP2; OB-binding protein 2; CD170; SIGLEC14; Sialic acid-binding Ig-like lectin 14; Siglec-14
유전자 ID	8778.0
SwissProt ID	O15389
면역원	사람 결합 Ig 유사 렉틴 5/사람 결합 Ig 유사 렉틴 14 에 사용된 항원 펩타이드 (아미노산 범위 91-140)

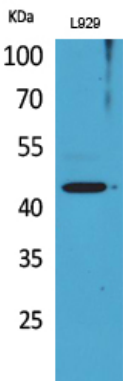
배경

이 유전자는 사람 결합 단백질 유사 렉틴 (Siglec) 계열 구성원 중 하나이다. 이 항체는 사람 면역 글로불린 (Ig) 유사 도메인 구조를 가진 Ig V 서브도메인 사람 인식 부위를 특이적으로 인식하는 단백질

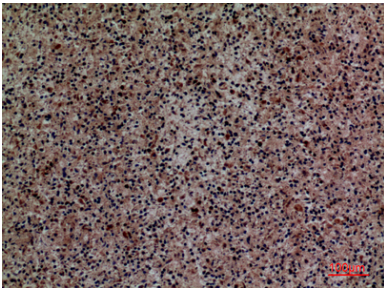
은 Siglec 의 CD33 관련이 접합에 수퍼 단핵구 대식세포 및 중추를 포함하여 세포 유형 활성을 억제한다. B 군 연상균(GBS) 이 암호된 단백질에 결합하는 것은 GBS 면역회피에 중요한 역할을 한다. [RefSeq 제공 2012 년 2 월, 포도인 면역용해 유전체 분석 체계 도구(TIM)라고 하는 세질 도구] 기를 포함한다. 이 도구는 세포 반응 조절에 관여한다. 인산화 TIM 도구는 약 SH2 함유 인산화의 SH2 도면에 결합할 수 있다. 기능 세포에 대한 알-이적 결합을 매개하는 것으로 추정되는 접합 단백질이다. 2,3- 결합 알과 2,6- 결합 알에 동등하게 결합한다. 사람 인 부는 동화 세포면이 알과 시스테인 용에 의해 결합할 수 있다. 인양 Siglec-5, 유성 면역 글로불린 수퍼패밀리에 속한다. SIGLEC(사람 결합 Ig 유(라틴) 계열)이다. 유성 1 계열 Ig 유(IV 형 면역 글로불린 유) 도면을 포함한다. 유성 2 계열 Ig 유(C2 형 면역 글로불린 유) 도면을 포함한다. 조특성 단백질 결합 계열에 포함된다. 말초의 비특이적 결합은 수온으로 발현되며 결합 펩타이드는 특정 및 항체는 낮은 수온으로 결합된다. 단백질 중추에 발현되지만 골수 단백질 분해 단계를 나타내는 비형 세포주에는 발현되지 않는다.

연구 분야

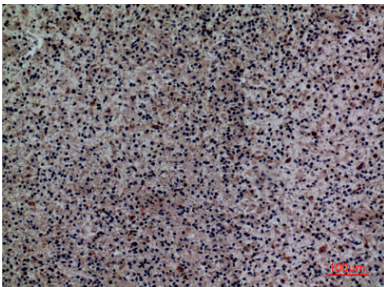
이미지 데이터



Siglec-5/14 단백질 항체를 사용하여 L929 세포에 대한 위판된 블롯 분석을 수행했다. 항체는 1:1000으로 희석되었고, 차항체는 1:20000으로 희석되었다.



파편에 포된 안배의 면역조직화학 분석 항체는 1:100으로 희석되었다.



파편에 포된 안배의 면역조직화학 분석 항체는 1:100으로 희석되었다.