

제품명: SH-PTP1 토끼 다클론 항체

카탈로그 번호: APRab17872

연구용 전용

요약

설명	토끼 다클론 항체
숙주	토끼
적용	WB, IHC, ICC/IF, ELISA
반응성	인간 쥐 생체
결합	비결합
변형	수정되지 않음
아이소타입	IgG
클론성	다클론
형태	액체
농도	1mg/ml
Storage	Aliquot 하여 -20°C 에 보관(12개월 유효). 냉동/해동 반복을 피하십시오.
Shipping	Ice bags
버퍼	글세롤 50%, 보르덴탈 0.5%, 산구방제 N 0.02%를 함유한 PBS 용액
정제	천상정제

적용

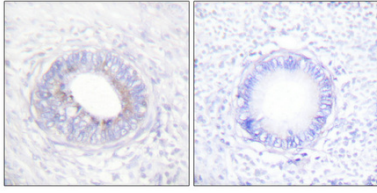
희석 비율	WB 1:500-1:2000, IHC 1:100-1:300, ICC/IF 1:50-1:200, ELISA 1:10000-1:20000
분자량	67kDa

항원 정보

유전자명	PTPN6 PTPN6; HCP; PTP1C; Tyrosine-protein phosphatase non-receptor type 6; Hematopoietic cell
다른 이름	protein-tyrosine phosphatase; Protein-tyrosine phosphatase 1C; PTP-1C; Protein-tyrosine phosphatase SHP-1; SH-PTP1
유전자 ID	5777.0
SwissProt ID	P29350
면역원	이 항원은 인간 SHP-1에서 유래한 항원이다. 용액 상에서 안정하다. 아민산 번호 502-551

배경

이 유전자는 인산염기 단백질 티로신 인산화(PTP) 계열에 속한다. PTP는 세포 성장, 분화, 유세포 및 증식 등 다양한 세포 기능을 조절하는 신호 전달 분자로 알려져 있다. PTP의 N-말단은 단백질



과민포도막의 결장 조직면역조직화학 분석은 1:100으로 하여 4°C에서 1시간 동안 반응시켰다. 항원 처리는 과민포도의 Tris-EDTA, pH 8.0 용액을 사용했다. 음성 대조군은 항체를 면역염색제로 대체하여었다.