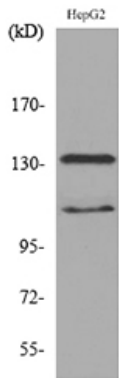




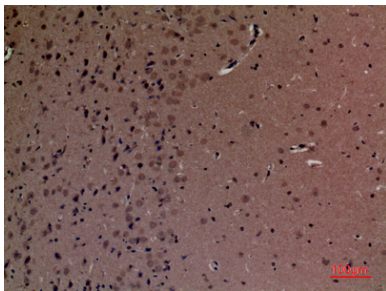
## 연구 분야

아스탐이 대사 포도당 아스탐산으로 전환시킴

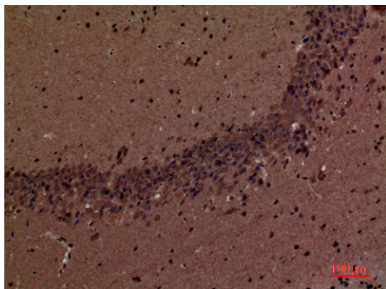
## 이미지 데이터



HepG2 세포를 INPL1 항체 사용하여 단백질 분석함



마우스 뇌 조직화 분석 항체 1:100 으로 하였다



마우스 뇌 조직화 분석 항체 1:100 으로 하였다