

제품명: SHIP-1 토끼 다클론 항체

카탈로그 번호: APRab17864

연구용 전용

요약

설명	토끼 다클론 항체
숙주	토끼
적용	WB, IHC
반응성	인산염기
결합	비결합
변형	수정 없음
아이소타입	IgG
클론성	다클론
형태	액체
농도	1mg/ml
Storage	Aliquot 하여 -20°C 에 보관 (12 개월 유효). 냉동/해동 반복을 피하십시오.
Shipping	Ice bags
버퍼	글세롤 50%, 보르네올 0.5%, 산구방제 N 0.02% 를 함유한 PBS 용액
정제	천상정제

적용

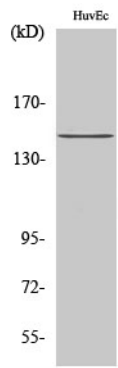
희석 비율	WB 1:500-1:2000, IHC 1:50-1:300
분자량	133kDa

항원 정보

유전자명	INPP5D INPP5D; SHIP; SHIP1; Phosphatidylinositol 3; 4,5-trisphosphate 5-phosphatase 1; Inositol
다른 이름	polyphosphate-5-phosphatase of 145 kDa; SIP-145; SH2 domain-containing inositol 5'-phosphatase 1; SH2 domain-containing inositol phosphatase 1; SHIP-1;
유전자 ID	3635.0
SwissProt ID	Q92835
면역원	이 항원은 인간 SHIP1 에서 유래한 항원을 사용하였습니다. 아민산 범위 1140-1189

배경

이 유전자는 인산염기 5-포스파제 (INPP5) 계열에 속하며, N-말 SH2 도메인, 인산염기 5-포스파제 도메인, 그리고 두 개의 C-말 인산염기 5-포스파제 도메인을 가진 단백질을 코딩한다. 이 단백질은 조절된 발현과



SHIP-1 단백질이 용인대형세포의 위양성 분석