

제품명: Shd 토끼 다클론 항체
카탈로그 번호: APRab17858
연구용 전용

요약

설명	토끼 다클론 항체
숙주	토끼
적용	WB, ELISA
반응성	인간 쥐 마우스
결합	비특이적
변형	수정치 없음
아이소타입	IgG
클론성	다클론
형태	액체
농도	1mg/ml
Storage	Aliquot 하여 -20°C 에 보관(12개월 유효). 냉동/해동 반복을 피하십시오.
Shipping	Ice bags
버퍼	글리세롤 50%, 보온액 0.5%, 산기방부제 N 0.02%를 함유한 PBS 용액
정제	천상정제

적용

희석 비율	WB 1:500-1:2000, ELISA 1:20000-1:40000
분자량	130kDa

항원 정보

유전자명	SHD
다른 이름	SHD; SH2 domain-containing adapter protein D
유전자 ID	56961.0
SwissProt ID	Q96IW2
면역원	이 항원은 인간 SHD에서 유한항원편이를 사용하여 생성되었습니다. 아미노산 범위 141-190

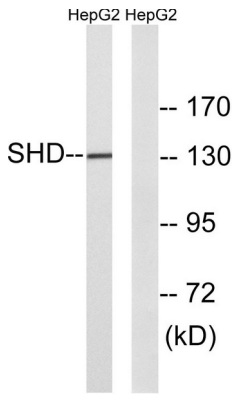
배경

가능 여단백질 가할수있음 PTM: ABL 에 의해 티로신 인산화, 유점 SH2 도메인 1 개를 포함, 가능 여단백질 가할수있음 PTM: ABL 에 의해 티로신 인산화, 유점 SH2 도메인 1 개를 포함

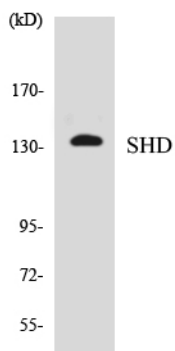
연구 분야

-

이미지 데이터



SHD 항을 사용하여 HepG2 세포 용출물을 Western blot 분석했다. 오른쪽은 항편이 표시했다.



SHD 항을 사용하여 HepG2 세포 용출물을 Western blot 분석했다.