

제품명: Shank 2 토끼 다클론 항체

카탈로그 번호: APRab17852

연구용 전용

요약

설명	토끼 다클론 항체
숙주	토끼
적용	WB, IHC
반응성	인간 쉐프 마우스
결합	비결합
변형	수정되지 않음
아이소타입	IgG
클론성	다클론
형태	액체
농도	1mg/ml
Storage	Aliquot 하여 -20°C 에 보관(12 개월 유효). 냉동/해동 반복을 피하십시오.
Shipping	Ice bags
버퍼	글리세롤 50%, 보오 단백질 0.5%, 산기방부제 0.02%를 함유한 PBS 용액
정제	천상정제

적용

희석 비율	WB 1:500-1:2000, IHC 1:50-1:300
분자량	135kDa

항원 정보

유전자명	SHANK2
다른 이름	SHANK2; CORTBP1; KIAA1022; SH3 and multiple ankyrin repeat domains protein 2; Shank2; Cortactin-binding protein 1; CortBP1; Proline-rich synapse-associated protein 1
유전자 ID	22941.0
SwissProt ID	Q9UPX8
면역원	이 항체는 인간 SHANK2 에서 유한 항원 단백질을 사용하여 생성되었습니다. 아민산 범위 331-380

배경

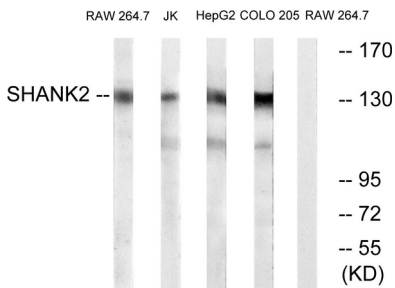
이 유전자는 흥분성 시냅스 가소성에 중요한 역할을 할 수 있는 시냅스 단백질인 Shank 계열 단백질을 암호화합니다. Shank 단백질은 안키린 반복 및 SH3 도메인을 포함한 여러 단백질-단백질 상호작용 도메인을 가지고 있습니다. 이 Shank 단백질은 PDZ 도메인, 코르타틴 SH3 도메인 결합 단백질의 동시 결합 고리 단백질과도 상호작용합니다. Shank 유전자에 대한 대체 스플라이싱은 Shank의 분자 구조와 생리학적 중요성을 증가시킵니다.

뇌 시냅스 후 말단에서 Shank와 상호작용하는 단백질 범위를 좁히는 것으로 제안되어 왔습니다. 암호화 단백질의 범위는 시냅스 특이적 환경에 대한 감성과 관련될 수 있습니다. 대체 시냅스 수용체 전신 변이를 생성합니다. [RefSeq 제공 2014년 2월, 대체품 추적인 이상] 존재하는 것으로 보인 단백질 PDZ 도메인은 GRID2, PLCB3, CFTR 및 SLC9A3와 상호작용에 필립 가능. 흥분 시냅스 시냅스 후 말단 (PSD)에 존재하는 이러한 단백질은 NMDA형 및 대성 글루타메이트 수용체 포함 시냅스 후 수용체와 이온 채널을 연결하는 역할을 하는 것으로 보인 수동기 시냅스 접합의 구조 및 기능적 조직에 역할을 할 수 있습니다. 유성 SHANK 계열에 포함 유성 1 계열 PDZ (DHR) 도메인을 포함 유성 1 계열 SAM (sterile alpha motif) 도메인을 포함 세포 내 위치 신경 세포의 시냅스 시냅스 후 말단 소위 CCTN/코트니 SH3 도메인 DLGAP1/GKAP 및 플라트린 수용체 과상호작용 DLG4/PSD-95 및 DLGAP1/GKAP와 상호작용 가능 GRID2, SLC9A3, CFTR 및 PLCB3와 상호작용 DBNL 과상호작용 유성 1 계열. DNМ2와 상호작용 BAIAP2와 상호작용 조직 특이성 E 중 단백질은 잘 상사 시에 존재하는 단백질은 존재.

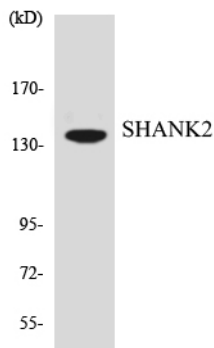
연구 분야

신경학 신경 발달 세포 신호 전달 아토피

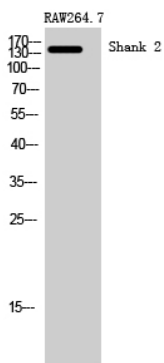
이미지 데이터



RAW264.7, Jurkat, HepG2 및 COLO 세포를 사용하여 SHANK2 항체를 사용하여 단백질 분석합니다. 오른쪽에 혼합 펩타이드를 사용합니다.



HT-29 세포를 사용하여 SHANK2 항체를 사용하여 단백질 분석합니다.



Shank 2 단백질은 RAW264.7 세포를 사용하여 단백질 분석합니다.