

제품명: SH3TC1 토끼 다클론 항체

카탈로그 번호: APRab17848

연구용 전용

요약

설명	토끼 다클론 항체
숙주	토끼
적용	WB, ELISA
반응성	인간 쥐 마우스
결합	비결합
변형	수정치 없음
아이소타입	IgG
클론성	다클론
형태	액체
농도	1mg/ml
Storage	Aliquot 하여 -20°C 에 보관(12개월 유효). 냉동/해동 반복을 피하십시오.
Shipping	Ice bags
버퍼	글세롤 50%, 보오덴탈 0.5%, 산구방제 N 0.02%를 함유한 PBS 용액
정제	천상정제

적용

희석 비율	WB 1:500-1:2000, ELISA 1:5000-1:20000
분자량	150kDa

항원 정보

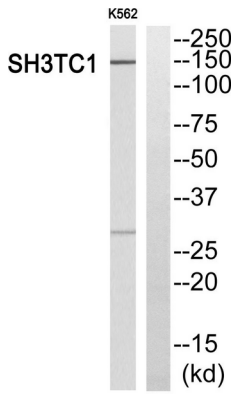
유전자명	SH3TC1
다른 이름	SH3TC1; SH3 domain and tetratricopeptide repeat-containing protein 1
유전자 ID	54436.0
SwissProt ID	Q8TE82
면역원	이 항체는 인간 SH3TC1 에서 유래한 항원 펩타이드를 용해성 단백질로 디자인함. 위치: 391-440

배경

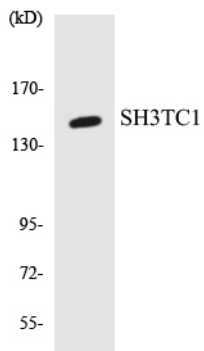
유형 SH3 도메인 1 개 포함 유형 PR 반복 9 개 포함 유형 SH3 도메인 1 개 포함 유형 PR 반복 9 개 포함

연구 분야

이미지 데이터



SH3TC1 항에 항이단백질 분석을 실시한 SH3TC1 단백질은 SH3TC1 단백질로 확인되었습니다.



RAW264.7 세포를 SH3TC1 항을 사용하여 단백질 분석을 실시했습니다.