

제품명: SH2D5 토끼 다클론 항체

카탈로그 번호: APRab17837

연구용 전용

요약

설명	토끼 다클론 항체
숙주	토끼
적용	WB, IHC, ELISA
반응성	인간 쥐 생체
결합	비결합
변형	수정되지 않음
아이소타입	IgG
클론성	다클론
형태	액체
농도	1mg/ml
Storage	Aliquot 하여 -20°C 에 보관(12개월 유효). 냉동/해동 반복을 피하십시오.
Shipping	Ice bags
버퍼	글리세롤 50%, 보르덴탈 0.5%, 산구방제 N 0.02%를 함유한 PBS 용액
정제	천상정제

적용

희석 비율	WB 1:500-1:2000, IHC 1:50-1:300, ELISA 1:2000-1:20000
분자량	35kDa

항원 정보

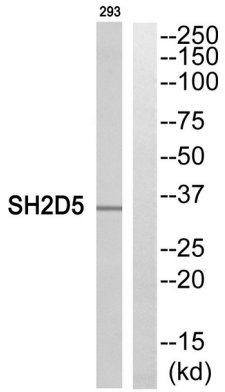
유전자명	SH2D5
다른 이름	SH2D5; SH2 domain-containing protein 5
유전자 ID	400745.0
SwissProt ID	Q6ZV89
면역원	이 항체는 인간 SH2D5 에 유한한 항원만을 사용하여 생성되었습니다. 아민 번호 281-330

배경

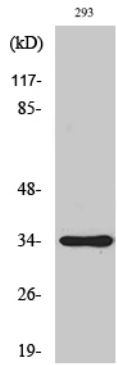
유형 SH2 도메인 1 개를 포함한다. 유형 SH2 도메인 1 개를 포함한다.

연구 분야

이미지 데이터



SH2D5 항에 대한 단백질 분석은 SH2D5 펩타이드를 사용하여 수행되었습니다.



SH2D5 단백질은 약 34 kd의 단백질로 확인되었습니다.