

제품명: SH2D4A 토끼 다클론 항체

카탈로그 번호: APRab17836

연구용 전용

요약

설명	토끼 다클론 항체
숙주	토끼
적용	IHC, ICC/IF, ELISA
반응성	인간 쥐 마우스
결합	비결합
변형	수정치 없음
아이소타입	IgG
클론성	다클론
형태	액체
농도	1mg/ml
Storage	Aliquot 하여 -20°C 에 보관(12개월 유효). 냉동/해동 반복을 피하십시오.
Shipping	Ice bags
버퍼	글세롤 50%, 보오덴탈 0.5%, 산구방제 N 0.02%를 함유한 PBS 용액
정제	천상정제

적용

희석 비율	IHC 1:100-1:300, ICC/IF 1:50-1:200, ELISA 1:10000-1:20000
분자량	-

항원 정보

유전자명	SH2D4A
다른 이름	SH2D4A; SH2A; SH2 domain-containing protein 4A; Protein SH(2)A
유전자 ID	63898.0
SwissProt ID	Q9H788
면역원	이 항체는 인간 SH2D4A 에 유한한 항원만을 사용하여 생성되었습니다. 아민 범위의 180-220

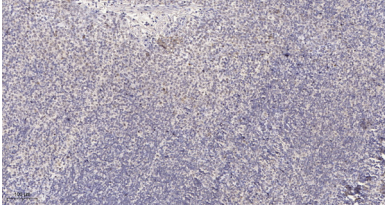
배경

사람의 장 근육으로 변형된 사람 쥐 변형 N-말이 확장된 유성 SH2 도메인 1 가를 포함하는 조직 특이성 날개 발톱 알약에서 정적으로 발현된 사람 쥐 장 근육으로 변형된 사람 쥐 변형 N-말이 확장된 유성 SH2 도메인 1 가를 포함하는 조직 특이성 날개 발톱 알약에서 정적으로 발현된

연구 분야

표지 및 세포막, 세포 유형, 중앙권 세포, 세포외질, 세포접합, 세포접합자, 내세포 신호 전달 단백질, 화학, 티로신 키나제

이미지 데이터



과립과 인산염 조영면역조직화 분석. 1. 항체를 1:200으로 희석하여 4°C에서 1시간 동안 반응시켰다. 2. Tris-EDTA, pH 9.0 용액을 사용하여 항체를 희석했다. 3. 항체를 1:200으로 희석하여 슬라이드 30 분 동안 반응시켰다.