

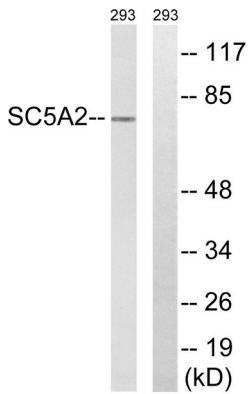


GLYS1은 정전기적 결합과 공유 결합을 통해 세포막을 통과하는 이온 채널의 막 단백질로 알려져 있다. 이는 포도당과 나트륨 이온의 공동 수송을 담당하는 것으로 알려져 있다. 이 채널은 포도당과 나트륨 이온의 공동 수송을 담당하는 것으로 알려져 있다. 이 채널은 포도당과 나트륨 이온의 공동 수송을 담당하는 것으로 알려져 있다.

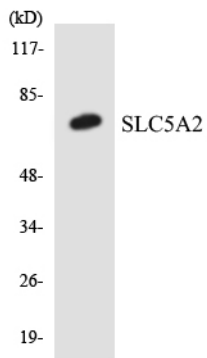
## 연구 분야

신진대사, 세포막 채널

## 이미지 데이터



293 세포를 SLC5A2 항체로 처리한 후 Western blot 분석을 실시하였다. 오른쪽은 하향막이로 처리하였다.



SLC5A2 항체로 처리한 Jurkat 세포를 Western blot 분석을 실시하였다.