

**제품명: SgK269** 토끼 다클론 항체

**카탈로그 번호: APRab17821**

연구용 전용

## 요약

설명	토끼 다클론 항체
숙주	토끼
적용	WB, IHC
반응성	인간 췌장
결합	비결합
변형	수정치 없음
아이소타입	IgG
클론성	다클론
형태	액체
농도	1mg/ml
Storage	Aliquot 하여 -20°C 에 보관(12 개월 유효). 냉동/해동 반복을 피하십시오.
Shipping	Ice bags
버퍼	글세롤 50%, 보르덴탈 0.5%, 산구방제 N 0.02% 를 함유한 PBS 용액
정제	천상정제

## 적용

희석 비율	WB 1:500-1:2000, IHC 1:50-1:300
분자량	195kDa

## 항원 정보

유전자명	PEAK1
다른 이름	PEAK1; KIAA2002; Pseudopodium-enriched atypical kinase 1; Sugen kinase 269; Tyrosine-protein kinase SgK269
유전자 ID	79834.0
SwissProt ID	Q9H792
면역원	이 항원은 인간 SGK269 에서 유래한 항원이다. 용액에서 안정하다. 아민산 범위 111-160

## 배경

이 유전자는 새로운 키나제 패밀리

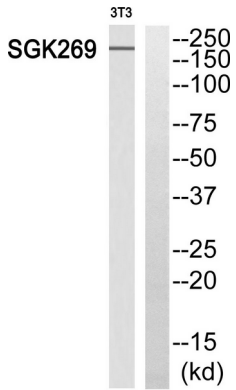
이 단백질은 세포 증식 및 세포 분열에 중요한 역할을 할 수 있다. [RefSeq 제 2014 년 3 월, 축적형 ATP + [단백질-L-티로신 = ADP + [단백질-L-티로신]인 양성 단백질 키나제 패밀리에

숙염 유성 1 개이 단질카아제모아을 포함

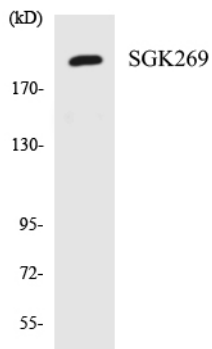
## 연구 분야

암 산호전질 단백질안화 티로신 카아제 세공기세모의질 구조 세포접착유위

## 이미지 데이터



SGK269 항에 대한 웨스턴 블롯 분석은 오른쪽에 SGK269 단백질이 있음을 보여줍니다.



SGK269 항을 사용하여 293 세포 용출액에 대한 웨스턴 블롯 분석을 수행했습니다.