

제품명: SFT2D2 토끼 다클론 항체

카탈로그 번호: APRab17802

연구용 전용

요약

| | |
|----------|--|
| 설명 | 토끼 다클론 항체 |
| 숙주 | 토끼 |
| 적용 | WB, IHC, ELISA |
| 반응성 | 인간 쥐 생체 |
| 결합 | 비결합 |
| 변형 | 수정치 없음 |
| 아이소타입 | IgG |
| 클론성 | 다클론 |
| 형태 | 액체 |
| 농도 | 1mg/ml |
| Storage | Aliquot 하여 -20°C 에 보관(12개월 유효). 냉동/해동 반복을 피하십시오. |
| Shipping | Ice bags |
| 버퍼 | 글리세롤 50%, 보르덴탈 0.5%, 산구방제 N 0.02%를 함유한 PBS 용액 |
| 정제 | 천상정제 |

적용

| | |
|-------|---|
| 희석 비율 | WB 1:500-1:2000, IHC 1:50-1:300, ELISA 1:2000-1:20000 |
| 분자량 | 18kDa |

항원 정보

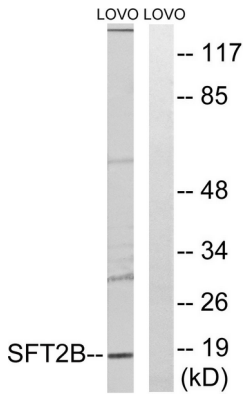
| | |
|--------------|---|
| 유전자명 | SFT2D2 |
| 다른 이름 | SFT2D2; Vesicle transport protein SFT2B; SFT2 domain-containing protein 2 |
| 유전자 ID | 375035.0 |
| SwissProt ID | O95562 |
| 면역원 | 이 항체는 인간 SFT2B 에서 유한 항원 펩타이드를 사용하여 생성되었습니다. 아민산 범위 61-110 |

배경

가능 내포막에서 유한 항송 소포를 운반하는 데 관할수있는 유전 SFT2 계열에 포함

연구 분야

이미지 데이터



LOVO 세포를 SFT2B 항을 사용하여 분석했다. 오른쪽은 항검사로 처리했다.