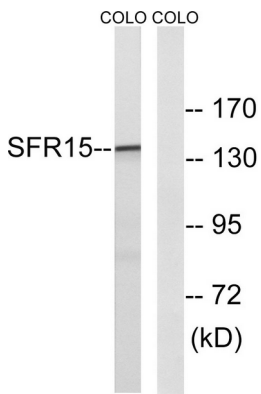


: 스플라이싱인SR 계열에 포함된다. 유성 1 개, CID 도메인을 포함한다. 유성 1 개, RRM(RNA 인식도) 도메인을 포함한다. 소위체RNA 중합효소의 특이적 C-말단도(CTD)과 상호작용한다.

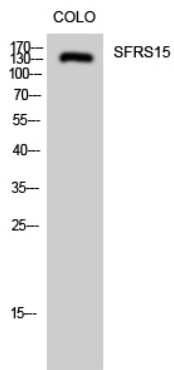
연구 분야

-

이미지 데이터



COLO 세포를 SFRS15 항체를 사용하여 웨스턴 블롯 분석한다. 오른쪽은 항체로 처리했다.



SFRS15 단백질 1:2000으로 하여 COLO 세포에 대한 웨스턴 블롯 분석을 수행했다.