

**제품명:** 세르핀 A6 토끼 다클론 항체

**카탈로그 번호:** APRab17766

연구용 전용

## 요약

설명	토끼 다클론 항체
숙주	토끼
적용	IHC, ICC/IF, ELISA
반응성	인간 췌장
결합	비결합
변형	수정치 없음
아이소타입	IgG
클론성	다클론
형태	액체
농도	1mg/ml
Storage	Aliquot 하여 -20°C 에 보관(12 개월 유효). 냉동/해동 반복을 피하십시오.
Shipping	Ice bags
버퍼	글세롤 50%, 보르덴탈 0.5%, 산구방제인 0.02%를 함유한 PBS 용액
정제	천상정제

## 적용

희석 비율	IHC 1:100-1:300, ICC/IF 1:50-1:200, ELISA 1:5000-1:10000
분자량	-

## 항원 정보

유전자명	SERPINA6
다른 이름	SERPINA6; CBG; Corticosteroid-binding globulin; CBG; Serpin A6; Transcortin
유전자 ID	866.0
SwissProt ID	P08185
면역원	인간 세르핀 A6의 내부에서 유래한 항원입니다.

## 배경

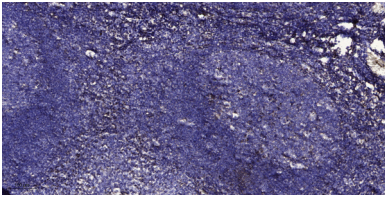
이 유전자는 코르티코스테로이드 결합을 가진 알파 글로블린 단백질을 암호화합니다. 대부분의 척추동물에서 글로빈 단백질은 주요한 단백질입니다. 이 유전자는 유성 높은 여성 생리기에 체액을 포함하는 액체 응고에 위축하여, 이는 유전자 복제를 통해 접합될 가능성이 있습니다 [RefSeq 제6 2008 년 7 월, 질병 SERPINA6 의 결합은 코르티코스테로이드 결합 글로블린 결합(CBG 결합)의 원인입니다 [MIM:611489]. CBG 결합은 코르티코스테로이드 결합력 감소된 특이 매우 무거운 질량 항 코르티코스테로이드 결합 글로블린 농도 감소는 낮고 저 코르티솔 수치는 정상 또는 낮게 결합 결합 및 근육

파를 동함다 가능 기위도착물중의할에서 글루코사이드의 두개단의 주요원 단백질이다. 온인정 트랜스틴항 PTM: 스테로이드질을위해서 Asn-260 위치당에 필함다. PTM: N-당화 5 기위를당사에결함다. 유성 새관개에함다. 조특성 할장 간에함됨다. 또한여러글루코사이드반응세에도함다.함다.

## 연구 분야

산화탈 산전사 자질사 질의중요 암

## 이미지 데이터



과핀포탄인면도조약면역조화분석 1. 항를1:200 으로하하여 4°C 에서 1시간 반응했다. 2. Tris-EDTA, pH 9.0 용를사용여향을하루했다. 3. 이항를1:200 으로하하여 30 분 반응했다.