

**제품명:** 세린크 1 토끼 다클론 항체

**카탈로그 번호:** APRab17752

연구용 전용

## 요약

설명	토끼 다클론 항체
숙주	토끼
적용	WB, IHC, ICC/IF, ELISA
반응성	인간 췌장
결합	비결합
변형	수정치 없음
아이소타입	IgG
클론성	다클론
형태	액체
농도	1mg/ml
Storage	Aliquot 하여 -20°C 에 보관(12 개월 유효). 냉동/해동 반복을 피하십시오.
Shipping	Ice bags
버퍼	글리세롤 50%, 보오덴탈 0.5%, 산구방제 N 0.02% 를 함유한 PBS 용액
정제	천상정제

## 적용

희석 비율	WB 1:500-1:2000, IHC 1:100-1:300, ICC/IF 1:200-1:1000, ELISA 1:10000-1:20000
분자량	48kDa

## 항원 정보

유전자명	SERINC1
다른 이름	SERINC1; KIAA1253; TDE1L; TDE2; Serine incorporator 1; Tumor differentially expressed protein 1-like; Tumor differentially expressed protein 2
유전자 ID	57515.0
SwissProt ID	Q9NRX5
면역원	이 항체는 인간 SERINC1 에 유한한 항원 아를 사용하였습니다. 아민산 범위 381-430

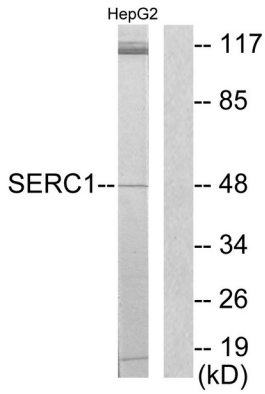
## 배경

가장 세린 포도당 및 글리코젠을 축적하는 유성 TDE1 계열에 속하는 유전자 SPTLC1 과 상동합니다.

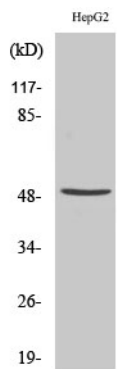
## 연구 분야

저질 단백질 및 고질 단백질의 생체 내 대사 경로 연구, 대사 질환 연구, 대사 질환 진단, 대사 질환 예방

## 이미지 데이터



SERC1 항체를 사용하여 HepG2 세포 용출물을 웨스턴 블롯 분석했다. 오른쪽에 혼합 펩타이드로 확인했다.



Serinc1 단백질을 이용한 혼합 펩타이드 웨스턴 블롯 분석