

제품명: SERCA1 토끼 다클론 항체

카탈로그 번호: APRab17747

연구용 전용

요약

설명	토끼 다클론 항체
숙주	토끼
적용	WB, IHC, ICC/IF, ELISA
반응성	인간 쥐 생쥐 도롱뇽 개
결합	비결합
변형	수정되지 않음
아이소타입	IgG
클론성	다클론
형태	액체
농도	1mg/ml
Storage	Aliquot 하여 -20°C 에 보관(12개월 유효). 냉동/해동 반복을 피하십시오.
Shipping	Ice bags
버퍼	글세롤 50%, 보르덴탈 0.5%, 산구방제 N 0.02%를 함유한 PBS 용액
정제	천상정제

적용

희석 비율	WB 1:500-1:2000, IHC 1:100-1:300, ICC/IF 1:50-1:200, ELISA 1:5000-1:20000
분자량	100kDa

항원 정보

유전자명	ATP2A1 ATP2A1; Sarcoplasmic/endoplasmic reticulum calcium ATPase 1; SERCA1; SR Ca(2+)-ATPase
다른 이름	1; Calcium pump 1; Calcium-transporting ATPase sarcoplasmic reticulum type; fast twitch skeletal muscle isoform; Endoplasmic reticulum class 1/2 Ca(2+) AT
유전자 ID	487.0
SwissProt ID	O14983
면역원	이 항원은 인간 ATP2A1에서 유래한 합성 펩타이드를 용해시킨 것입니다. 아민 말단 위치 548-597

배경

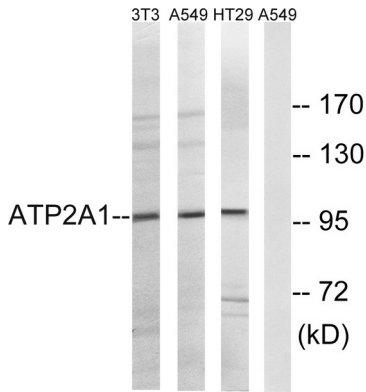
이 유전자는 근육의 칼슘 방출을 조절하는 단백질인 SERCA Ca(2+)-ATPase 중 하나를 암호화합니다. 이는 ATP 가수분해를 사용하여 칼슘을 칼슘 방출 강도 값을 증가시켜 근육 수축에

관함다.이유전적돌연변이는중증근이완장애진적으로유하는것을특징으로하는알성염색체열변형유함다.대체로이염색체로부터이형염색체는새가진번이체생됨다[RefSeq
 제2013년10월,최형성ATP + H₂O + Ca²⁺(Cis) = ADP + 안염+ Ca²⁺(Trans),, 별다른SERCA1A 동형상에서발견된SERCA1 동형99% 이상차이하면
 , SERCA1B 동형상에서유함다. 질병ATP2A1 결핍증(BD) [MIM:601003]의원인이다.BD는중증근이완증과근이완장애진적으로유하는것을특징으로하는염색
 열변형이다.효소결핍증상에서포도당(PLN)에이해적으로유함다.탈아화PLN은ATPase의결핍에대한결정화를감소시킨다.이것은PLN의안화에이조됨다.가능이
 념의정호는새진에서중심내장모살을이용하면서ATP가분해됨다.근육활성수축은이같은것에기함다.유도수축증가하면SERCA1 발현감소수축증가하면
 SERCA1 발현증가다.유성염염색ATPase(P형)에함다.유성염염색ATPase(P형)결핍IIA형에함다.소위사육근(SLN) 및포도당(PLN)과관련된다.적
 특성골근속근III형상

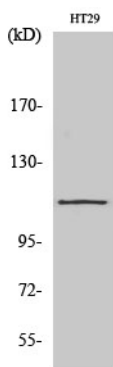
연구 분야

칼슘 알약이형

이미지 데이터



HT-29, A549 및NIH/3T3 세포용어ATP2A1 항를사용하여단백분해다.오른쪽은합판이로차이함다



SERCA1 단백질1:2000으로화하여다양세포에대한단백분해수행했다