

**제품명:** 셉틴 8 토끼 다클론 항체

**카탈로그 번호:** APRab17746

연구용 전용

## 요약

설명	토끼 다클론 항체
숙주	토끼
적용	WB, IHC, ELISA
반응성	인간 쉉틴 8
결합	비특이적
변형	수정되지 않음
아이소타입	IgG
클론성	다클론
형태	액체
농도	1mg/ml
Storage	Aliquot 하여 -20°C 에 보관(12 개월 유효). 냉동/해동 반복을 피하십시오.
Shipping	Ice bags
버퍼	글리세롤 50%, 보오덴탈 0.5%, 산구방제 N 0.02%를 함유한 PBS 용액
정제	천상정제

## 적용

희석 비율	WB 1:500-1:2000, IHC 1:50-1:300, ELISA 1:2000-1:20000
분자량	50kDa

## 항원 정보

유전자명	SEPT8
다른 이름	SEPT8; KIAA0202; Septin-8
유전자 ID	23176.0
SwissProt ID	Q92599
면역원	이 항체는 인간 SEPT8 에서 유한 항원 펩타이드를 사용하여 생성되었습니다. 아민산 범위 170-219

## 배경

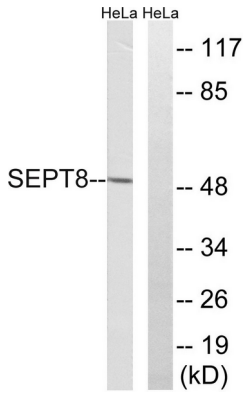
셉틴 8(SEPT8) (인간) 유전자는 원핵생물에서부터 원주 조류 단세포 유기체부터 큰 포유류 포유류에 걸쳐 보존되어 있으며, 골격 구조를 조절하는 것으로 보인다. 셉틴 기능은 세포 분열을 방해하여 대세포 또는 배세포를 유발한다. 이 유전자는 새로운 항원 표적에 대한 대체 물질을 생성하는 데 사용된다. [RefSeq 제공 2014 년 7 월, 유성 셉틴 8에 대한], 소위 SEPT5와 구조적 유사성을 나타내며, 상행 세포 분열과 관련된 가장 흔하게 발현되는 2 번째 유전자로 분류된다. 또한, 이 유전자는 유성 세포 분열과 관련된 다른 유전자와 유사한 패턴을 보인다. 이 유전자는 유성 세포 분열과 관련된 다른 유전자와 유사한 패턴을 보인다. 이 유전자는 유성 세포 분열과 관련된 다른 유전자와 유사한 패턴을 보인다.

역사는 높은 수준으로 발현되며, 전선과 환상체는 이 단백질의 높은 수준으로 발현되는 반면, 이 단백질 고3은 낮은 수준으로 발현됩니다.

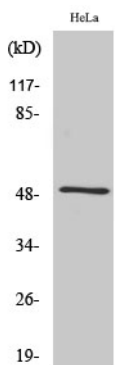
## 연구 분야

세포 생물학, 세포 주기, 세포 분열, 세포 접착

## 이미지 데이터



SEPT8 항체를 사용하여 HeLa 세포 용액을 위한 단백질 분획을 다 음쪽 레인 상판에 로딩했습니다.



SEPT8 단백질 항체를 1:2000 으로 희석하여 다양한 세포에 대한 단백질 분획을 수행했습니다.