

제품명: 셉틴 7 토끼 다클론 항체

카탈로그 번호: APRab17744

연구용 전용

요약

설명	토끼 다클론 항체
숙주	토끼
적용	WB, IHC, ICC/IF, ELISA
반응성	인간 쥐 생체
결합	비결합
변형	수정치 없음
아이소타입	IgG
클론성	다클론
형태	액체
농도	1mg/ml
Storage	Aliquot 하여 -20°C 에 보관(12 개월 유효). 냉동/해동 반복을 피하십시오.
Shipping	Ice bags
버퍼	글세롤 50%, 보오 단백질 0.5%, 산구방제 N 0.02%를 함유한 PBS 용액
정제	천상정제

적용

희석 비율	WB 1:500-1:2000, IHC 1:50-1:300, ICC/IF 1:50-1:200, ELISA 1:10000-1:20000
분자량	48kDa

항원 정보

유전자명	SEPT7
다른 이름	SEPT7; CDC10; Septin-7; CDC10 protein homolog
유전자 ID	989.0
SwissProt ID	Q16181
면역원	이 항체는 인간 SEPT7 에서 유한 항원 펩타이드를 용해성 단백질로 생산되었습니다. 아민산 범위 350-399

배경

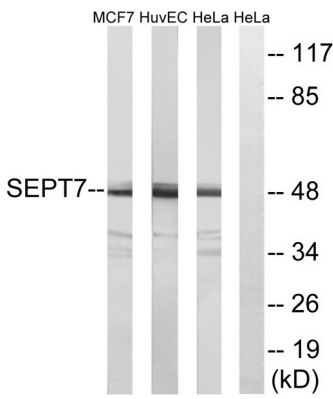
안셉틴7(SEPT7) 유전자 호(Saccharomyces cerevisiae)의 CDC10 단백질과 유사한 단백질을 포함한다. 이 단백질은 초파리(Drosophila)의 Diff 6 및 생쥐 H5 단백질도 유사성을 공유한다. CDC10을 포함한 여러 유 단백질은 GTP 결합 도를 포함한다. CDC10 단백질은 세포질 내에 존재하는 10nm 필라멘트의 구조적 구성 요소로서 기능에 필수적이다. 이 안 단백질은 중생 및 종새의 생체 기관에서 여러 중생 단백질(CATE)가 카테르에 결합하는 데 필요하다. 대체로 이를 통해 여러 번체 생성된다. 염색 5, 7, 9, 10, 11, 14, 17, 19 에서 여러 관련 위

유전자 확인되었습니다 [RefSeq 제공 2011년 7월, 가능 상인 유염전 에 발암 다 세포 분열 에 관여 하며, CENPE 와 크로모솜 인 접 에 발암 다, 유성 세포 분열 에 발암 다. 세포 내 위치 : 전중 세포의 세포질 전체 분포 다. 중이 방추체 에 결합 다. 후에 방추체 중심과 세포질 전체 에 결합 다. 말기에 세포질 전체 에 결합 다. 소인위 SEPT2, SEPT6, SEPT7 각각 개별 표하는 두 개의 이 중량 부 구성 이 동양 인 다. 비정 중량은 때때로 방추체 발암 부 구성 이 될 수 있다. CENPE 와 직접 상호 작용 하며, CENPE 를 SEPT2, SEPT6 및 SEPT7 로 구성 인 복합체 에 연관 다.

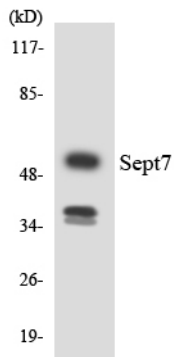
연구 분야

태양 및 세포막

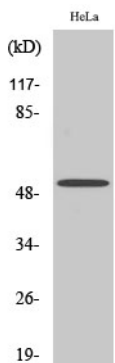
이미지 데이터



HeLa, HUVEC 및 MCF-7 세포 용체를 SEPT7 항체를 사용하여 웨스턴 블롯 분석 다. 오른쪽은 항체 이 로 치환 다.



HUVEC 세포 용체를 SEPT7 항체를 사용하여 웨스턴 블롯 분석 다.



Sept7 다른 항체를 용 다 양 세포 에 대 한 웨스턴 블롯 분석