

**제품명:** 셉틴 14 토끼 다클론 항체  
**카탈로그 번호:** APRab17739  
연구용 전용

## 요약

설명	토끼 다클론 항체
숙주	토끼
적용	WB, IHC
반응성	인간 췌장
결합	비결합
변형	수정치 없음
아이소타입	IgG
클론성	다클론
형태	액체
농도	1mg/ml
Storage	Aliquot 하여 -20°C 에 보관(12 개월 유효). 냉동/해동 반복을 피하십시오.
Shipping	Ice bags
버퍼	글리세롤 50%, 보오덴탈 0.5%, 산기방제 N 0.02% 를 함유한 PBS 용액
정제	천상정제

## 적용

희석 비율	WB 1:500-1:2000, IHC 1:50-1:300
분자량	50kDa

## 항원 정보

유전자명	SEPT14
다른 이름	SEPT14; Septin-14
유전자 ID	346288.0
SwissProt ID	Q6ZU15
면역원	이 항체는 인간 SEPT14 에 유한 항원 표지를 사용하여 생성되었습니다. 아미노산 범위 341-390

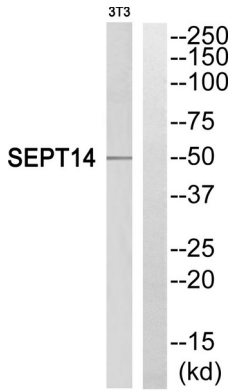
## 배경

SEPT14 는 세포막 수용체, 세포골격, 세포주기 조절, 세포분열 및 세포 기능에 관여하는 고보존된 GTP 결합 세포골격 단백질인 셉틴 계열 구성원이다 (Peterson et al., 2007 [PubMed 17922164]). [OMIM 제 2008 년 7 월, 기능 세포분열에 관여 유성 셉틴 계열에 포함]

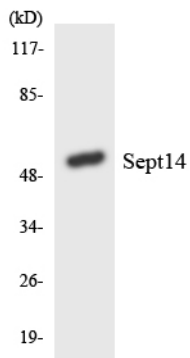
## 연구 분야

세포신호학 세포주기 세포염색체

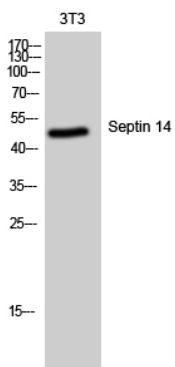
## 이미지 데이터



SEPT14 항에 대한 웨스턴 블롯 분석은 3T3 세포에서 SEPT14 단백질의 존재를 확인합니다.



SEPT14 항을 사용하여 Jurkat 세포에서 SEPT14 단백질을 확인했습니다.



Septin 14 단백질은 3T3 세포에서 확인되었습니다.