

제품명: 셉틴 1 토끼 다클론 항체

카탈로그 번호: APRab17738

연구용 전용

요약

설명	토끼 다클론 항체
숙주	토끼
적용	WB, IHC, ICC/IF, ELISA
반응성	인간 췌장
결합	비결합
변형	수정치 없음
아이소타입	IgG
클론성	다클론
형태	액체
농도	1mg/ml
Storage	Aliquot 하여 -20°C 에 보관(12 개월 유효). 냉동/해동 반복을 피하십시오.
Shipping	Ice bags
버퍼	글리세롤 50%, 보오덴탈 0.5%, 산기방제 N 0.02%를 함유한 PBS 용액
정제	천상정제

적용

희석 비율	WB 1:500-1:2000, IHC 1:100-1:300, ICC/IF 1:50-1:200, ELISA 1:10000-1:20000
분자량	41kDa

항원 정보

유전자명	SEPT1
다른 이름	SEPT1; DIFF6; PNUTL3; Septin-1; LARP; Peanut-like protein 3; Serologically defined breast cancer antigen NY-BR-24
유전자 ID	1731.0
SwissProt ID	Q8WYJ6
면역원	이 항원은 인간 SEPT1 에서 유한 항원 펩타이드를 사용해서 생성되었다. 아미노산 범위 181-230

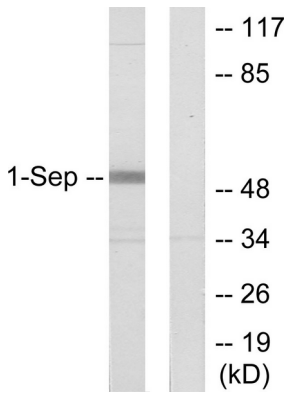
배경

셉틴 1 (SEPT1) (인간) 유전자는 GTPase 계열 셉틴 단백질에 속한다. 이 단백질은 세포 분열 세포 형태 유지에 필수적이다. 이 유전자는 중 및 중증 파킨슨병을 형성할 수 있는 단백질을 암호화하여 알하이머에서 신경염증 형성에 기여할 수 있다. 대체로 이 유전자 변이 발현지만, 이 유전자 전체 길이는 아직 확인되지 않았다. [RefSeq 제공 2012년 2월, 가능 세퀀스에 근거하여 생성된 셉틴 단백질에

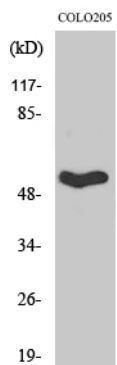
측정 소위 다분구로 조절수있음

연구 분야

이미지 데이터



SEPT1 항체를 용해 Jurkat 세포 용액을 위한 단백질 분석을 위한 최적의 농도를 찾았다.



세포 다분구로 용해 항체에 대한 최적의 농도를 찾았다.