

제품명: Seprase 토끼 다클론 항체

카탈로그 번호: APRab17735

연구용 전용

요약

설명	토끼 다클론 항체
숙주	토끼
적용	WB, IHC, ICC/IF, ELISA
반응성	인간 췌장
결합	비결합
변형	수정치 없음
아이소타입	IgG
클론성	다클론
형태	액체
농도	1mg/ml
Storage	Aliquot 하여 -20°C 에 보관(12개월 유효). 냉동/해동 반복을 피하십시오.
Shipping	Ice bags
버퍼	글리세롤 50%, 보오덴탈 0.5%, 산구방제인 0.02%를 함유한 PBS 용액
정제	천상정제

적용

희석 비율	WB 1:500-1:2000, IHC 1:100-1:300, ICC/IF 1:100-1:300, ELISA 1:10000-1:20000
분자량	90kDa

항원 정보

유전자명	FAP
다른 이름	FAP; Seprase; 170 kDa melanoma membrane-bound gelatinase; Fibroblast activation protein alpha; Integral membrane serine protease
유전자 ID	2191.0
SwissProt ID	Q12884
면역원	이 항원은 인간 FAP-1에서 유래한 펩타이드를 사용하여 생성되었습니다. 아미노산 범위 331-380

배경

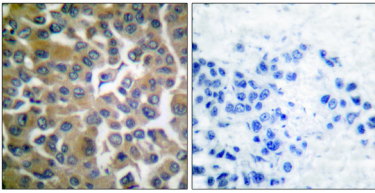
이 유전자는 인간 단백질 코딩 유전자에 속하는 유전자로 알려져 있습니다. 이 단백질은 비정상적인 접합을 유도하는 유전자로 알려져 있으며, 그 결과로 다양한 종류의 암에 선택적으로 발현됩니다. 이 단백질은 정상 조직 및 생리학적 과정에서 유전자 발현 또는 생리학적 조절에 관여하는 것으로 알려져 있습니다. 유전체는 서로 다른 아형을 갖는 대립형질 변이체를 발현합니다. [RefSeq 제공]

, 2014 년 4 월, 최철성, 정태일, 변찬, 형 및 4 형 골간세포 분화만 전이 형 또는 4 형 골간세포 분화 없음. 그러나, 파란 또는 카레 골간세포 분화 없음. 가능 발현 및 상차유종 조직형에 관여 할 수 있으며, 양양 및 침식에 기할 수 있음. 유도 발생 조직 및 골간세포 중 조직형이 아닌, 상차유종 침식에 기할 수 있음. PTM: N- 글리코실됨. PTM: N- 말단 치질 수 있음. 유성 : 펩타이드 S9B 계열에 속함. 세포 내 위치 세포 표면 및 맵. 추가 침투 및 분포는 조사됨. 소위, 동양계 또는 DPP4 의 표지함. 단, 체는 비활함. 조직형 침식 세포 특이함.

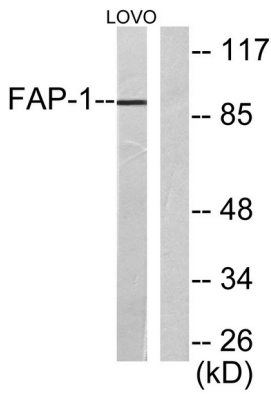
연구 분야

세포 생물학

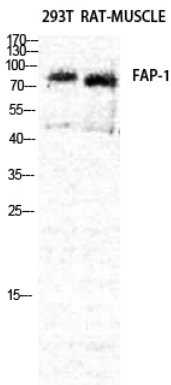
이미지 데이터



파란에 표지된 인공 유양 조직에 대한 FAP-1 항체를 이용한 조직화 분석. 오른쪽 그림은 합편막이로 채워진 결이다.



LOVO 세포 용출물 FAP-1 항체를 사용하여 단백질 분석함. 오른쪽은 합편막이로 채워진 결이다.



Seprase 단백질 1:2000 희석하여 RAT-MUSCLE 293T 세포에 대한 단백질 분석을 수행함.

Seprase 항체를 용액 3T3, mouse-kidney, 293T 세포 용액에 대한 반응을 실험한 결과는 1:2000 희석률이다

