

제품명: Separase 토끼 다클론 항체

카탈로그 번호: APRab17734

연구용 전용

요약

설명	토끼 다클론 항체
숙주	토끼
적용	WB, IHC, ICC/IF, ELISA
반응성	인간
결합	비결합
변형	수정치 없음
아이소타입	IgG
클론성	다클론
형태	액체
농도	1mg/ml
Storage	Aliquot 하여 -20°C 에 보관(12 개월 유효). 냉동/해동 반복을 피하십시오.
Shipping	Ice bags
버퍼	글세롤 50%, 보르네올 0.5%, 산구방제 N 0.02% 를 함유한 PBS 용액
정제	천상정제

적용

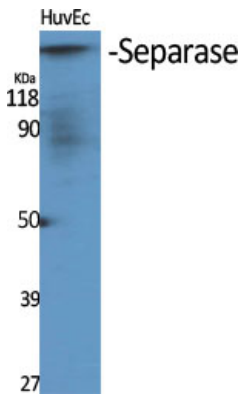
희석 비율	WB 1:500-1:2000, IHC 1:100-1:300, ICC/IF 1:200-1:1000, ELISA 1:20000-1:40000
분자량	230kDa

항원 정보

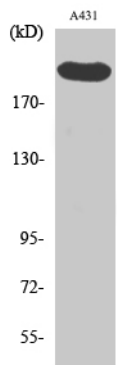
유전자명	ESPL1
다른 이름	ESPL1; ESP1; KIAA0165; Separin; Caspase-like protein ESPL1; Extra spindle poles-like 1 protein; Separase
유전자 ID	9700.0
SwissProt ID	Q14674
면역원	이 항체는 인간 세포에서 유한한 샘플만을 사용하여 생성되었습니다. 미신 번호: 767-816

배경

염색체는 후이전에 염색체 상의 인장 중과 후의 적절한 분기 매 중합 다 착물에서 염색체 중심 후 다른 가 철 통해 두께에 걸쳐 형성 다 첫 번째 단계는 크는 복합체 STAG1(MIM 604358) 또는 STAG2(MIM 300826)의 인장을 포함 다 두 번째 단계는 ESPL1, 즉 분기 에 인 크는 소단 SCC1(RAD21; MIM 606462)의 짝을 포함 하여 염색체 중심



Separase 단백질 1:1000 오프하이브리딩에 대한 단백질 분석을 수행했다.



Separase 단백질 1:1000 오프하이브리딩에 대한 단백질 분석을 수행했다.