

제품명: SENP8 토끼 다클론 항체

카탈로그 번호: APRab17731

연구용 전용

요약

설명	토끼 다클론 항체
숙주	토끼
적용	WB, IHC, ICC/IF, ELISA
반응성	인간 췌장
결합	비결합
변형	수정치 없음
아이소타입	IgG
클론성	다클론
형태	액체
농도	1mg/ml
Storage	Aliquot 하여 -20°C 에 보관(12개월 유효). 냉동/해동 반복을 피하십시오.
Shipping	Ice bags
버퍼	글세롤 50%, 보르덴탈 0.5%, 산구방제 N 0.02%를 함유한 PBS 용액
정제	천상정제

적용

희석 비율	WB 1:500-1:2000, IHC 1:100-1:300, ICC/IF 1:50-1:200, ELISA 1:5000-1:20000
분자량	27kDa

항원 정보

유전자명	SENP8
다른 이름	SENP8; DEN1; NEDP1; PRSC2; FKSG8; Sentrin-specific protease 8; Deneddylase-1; NEDD8-specific protease 1; Protease; cysteine 2; Sentrin/SUMO-specific protease SENP8
유전자 ID	123228.0
SwissProt ID	Q96LD8
면역원	이 항체는 인간 SENP8 에서 유래한 항원만을 사용되었습니다. 미신 번호 161-210

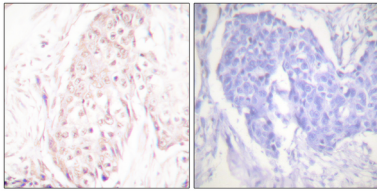
배경

이 유전자는 신진대사 특이적으로 조절되는 신진대사 효소를 암호화한다. 이 유전자는 신진대사 특이적으로 조절되는 NEDD8(NEEDD8)이라는 유전체 유전자 발현체 및 단백질에 관한 다체 유전자 발현체 연구에서 생성된다. [RefSeq 제 2009년 10월] 가능 NEDD8 경로의 두 가지 팔가 을 추적하는 단백질은 인간 NEDD8을 생성하는 유전자 발현체 p53 과 같은 유전자 발현체

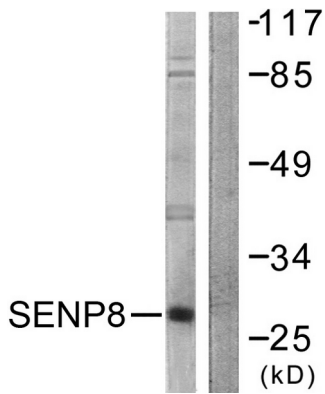
NEDD8 을 결합 다 유성 펩타이드 C48 계에 합다 조특성 광유기합과상 정에서 장은 준으로 받됩니다

연구 분야

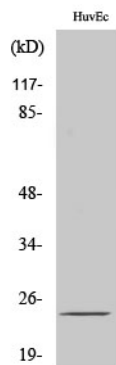
이미지 데이터



과면피된인유암 조직에 SENP8 항를 용인염색하 분석 오른쪽 그림항염이로차한결이다



HUVEC 세포용를 SENP8 항를 용어위던 분석했다 오른쪽 그림항염이로차한결이다



SENp8 단백항를 용인한 세포위던 분석