

제품명: SENP6 토끼 다클론 항체

카탈로그 번호: APRab17729

연구용 전용

요약

설명	토끼 다클론 항체
숙주	토끼
적용	IHC, ICC/IF, ELISA
반응성	인간 췌장
결합	비결합
변형	수정치 없음
아이소타입	IgG
클론성	다클론
형태	액체
농도	1mg/ml
Storage	Aliquot 하여 -20°C 에 보관(12개월 유효). 냉동/해동 반복을 피하십시오.
Shipping	Ice bags
버퍼	글리세롤 50%, 보르덴탈 0.5%, 산구방제 N 0.02%를 함유한 PBS 용액
정제	천상정제

적용

희석 비율	IHC 1:100-1:300, ICC/IF 1:50-1:200, ELISA 1:5000-1:20000
분자량	-

항원 정보

유전자명	SENP6
다른 이름	SENP6; KIAA0797; SSP1; SUSP1; FKSG6; Sentrin-specific protease 6; SUMO-1-specific protease 1; Sentrin/SUMO-specific protease SENP6
유전자 ID	26054.0
SwissProt ID	Q9GZR1
면역원	이 항체는 인간 SENP6 에 유한한 항원을 사용하였습니다. 에피토프 1042-1091

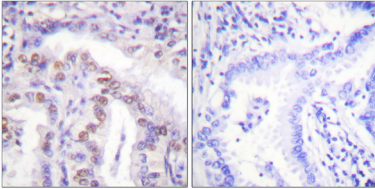
배경

SUMO1(UBL1; MIM 601912)과 같은 유비퀴틴 유닛(UBL)은 유비퀴틴(MIM 191339)과 구조적으로 유사하지만 비활성으로 존재할 수 있습니다. 그러나 UBL의 공유 결합은 변형 단백질 분리를 알차게 합니다. SUMO1 변형 RANGAP1(MIM 602362)의 핵 분해는 26S 프로테아좀에 의한 분해부터 $\kappa\text{B}\alpha$ (NFKBIA; MIM 164008)의 안정에 관여합니다.

나다. 유비쿼터스인 UBL 은 전체 단백질 합성에 대한 UBL 단백질 C-말단 글리신 글리칸이 제거되거나 아미노산이 추가된다. 따라서 UBL 전체의 크기와 질량은 단백질에 접착된 SENP6 과 같은 UBL 특이 단백질에 의해 제어된다 (Kim et al., 2000 [PubMed 10799485]). SENP6 는 또한 유비쿼터스 유비쿼틴 단백질 체계를 나타낸다. 조직 단백질에 SUMO1, SUMO2 및 SUMO3 를 결합하는 단백질이다. 인간 SUMO 단백질 생성은 6 단계 과정에 관여하는 것으로 보인다. RXRA 에 SUMO1 을 결합하여 전 활성을 유도한다. 3 개 이상의 SUMO2 또는 SUMO3 부위를 포함하는 단백질은 조직을 구성한다. 유성 단백질 C48 결합한다. 소위 RXRA 와 상호작용한다. 조직형 호르몬 및 결합 단백질에 높은 발현을 보인다.

연구 분야

이미지 데이터



표면에 표본인 피부 조직에 대한 SENP6 항체를 이용한 면역조직화 분석. 오른쪽 그림은 항체 없이 처리한 결과이다.