

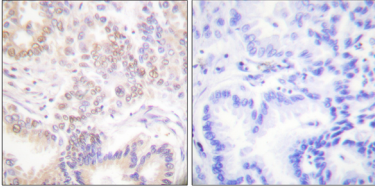


MO3를 발현한다. 전체가 SUMO1 또는 SUMO1 접합체에서는 어떤 단백질도 나타내지 않는다. 세포 분열을 억제하며 유사점막에서 C48 계열에 속하는 접합체

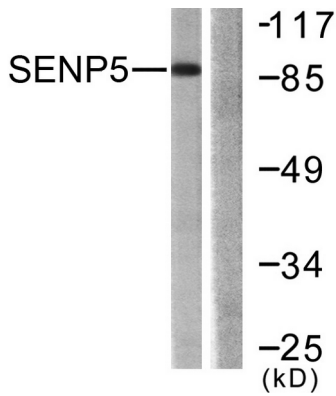
## 연구 분야

세포 분열 단백질 유전자, 단백질 유전자

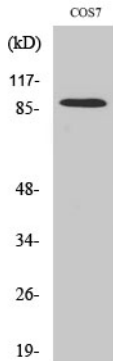
## 이미지 데이터



과민에 민감한 세포에 대한 SENP5 항체를 이용한 면역조직화 분석은 조직 표본에 대한 결과이다



COS7 세포를 SENP5 항체를 사용하여 분석했다. 오른쪽은 항체 표본에 대한 결과이다



SENP5 단백질은 COS7 세포에서 분석되었다