

제품명: SEMA3C 토끼 다클론 항체

카탈로그 번호: APRab17715

연구용 전용

요약

설명	토끼 다클론 항체
숙주	토끼
적용	WB, IHC, ICC/IF, ELISA
반응성	인간 쥐 생체
결합	비결합
변형	수정치 없음
아이소타입	IgG
클론성	다클론
형태	액체
농도	1mg/ml
Storage	Aliquot 하여 -20°C 에 보관(12개월 유효). 냉동/해동 반복을 피하십시오.
Shipping	Ice bags
버퍼	글리세롤 50%, 보온액 0.5%, 산기방제 N 0.02%를 함유한 PBS 용액
정제	천상정제

적용

희석 비율	WB 1:500-1:2000, IHC 1:100-1:300, ICC/IF 1:50-1:200, ELISA 1:20000-1:40000
분자량	-

항원 정보

유전자명	SEMA3C
다른 이름	SEMA3C; SEMAE; Semaphorin-3C; Semaphorin-E; Sema E
유전자 ID	10512.0
SwissProt ID	Q99985
면역원	이 항원은 인간 SEMA3C 에 유한한 항원 아티를 사용하여 생성되었습니다. 아티는 범위 701-750

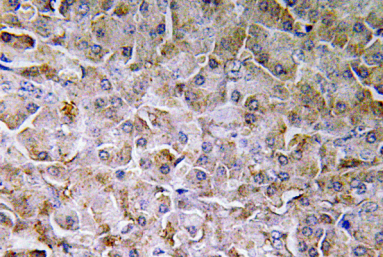
배경

가능 다양한 세포 표면에서 발견되는 유성 세포 표면 결합 유성 Ig 유성 C2 형 면역 글로블린 유사 도메인 개 포함 유성 PSI 도메인 개 포함 유성 Sema 도메인 개 포함 조직 특성 성장 관련 , 결합 조직, 난소, 고환, 전립선에서 발견되는 노르도환 다른 장에서도 발견되는 가능 다양한 세포 표면에서 발견되는 유성 세포 표면 결합 유성 Ig 유성 C2 형 면역 글로블린 유사 도메인 개 포함 유성 PSI 도메인 개 포함 유성 Sema 도메인 개 포함 조직 특성 성장 관련 결합 조직, 난소, 고환, 전립선에서 발견되는 노르도환 다른 장에서도 발견되는

연구 분야

축사육

이미지 데이터



과편에포된인간척상조직에SEMA3C 항체대한면역조직화학분석