

제품명: 시크레토그라닌-1 토끼 다클론 항체

카탈로그 번호: APRab17700

연구용 전용

요약

설명	토끼 다클론 항체
숙주	토끼
적용	WB, IHC, ICC/IF
반응성	인간 췌장
결합	비결합
변형	수정치 없음
아이소타입	IgG
클론성	다클론
형태	액체
농도	1mg/ml
Storage	Aliquot 하여 -20°C 에 보관(12개월 유효). 냉동/해동 반복을 피하십시오.
Shipping	Ice bags
버퍼	글리세롤 50%, 보오 단백질 0.5%, 산기방부제 N 0.02%를 함유한 PBS 용액
정제	천상정제

적용

희석 비율	WB 1:500-1:2000, IHC 1:50-1:200, ICC/IF 1:50-1:200
분자량	78kDa

항원 정보

유전자명	CHGB SCG1
다른 이름	Secretogranin-1 (Chromogranin-B; CgB; Secretogranin I; Sgl) [Cleaved into: GAWK peptide; CCB peptide]
유전자 ID	1114.0
SwissProt ID	P05060
면역원	인간 시크레토그라닌-1에서 유래한 합성 펩타이드

배경

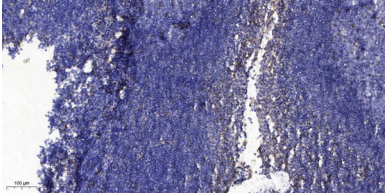
이 유전자는 랩 투성 뇌 분비 호르몬에 포함되는 두뇌 항화분 단백질 암호화이다. 단백질은 조혈구의 전제 역할을 할 수 있다. [RefSeq 제 2009년 1월, 기능 시크레토그라닌은 신경 분비 단백질로 다른 생물학적 펩타이드의 전제일 수 있다. PTM: 보존된 영상 간에서 저전 단백질 분해에 광범하게 기동된다. 다른 조직에는 대체가 존재한다. 유성 크로모소마 시크레토그라닌 단백질 계열에

속한다. 세포내위치신호는 분비 및 분포, 조직성 분포와 관련이 있다. 간에서는 발현이 없다.

연구 분야

-

이미지 데이터



과립포막 안쪽 면에 조직화 분석. 1. 항를 1:200으로 희석하여 4°C에서 1시간 반응시켰다. 2. Tris-EDTA, pH 9.0 용액을 사용하여 희석했다. 3. 이 항를 1:200으로 희석하여 30분 반응시켰다.