

**제품명:** 세크레틴 수용체 토끼 다클론 항체

**카탈로그 번호:** APRab17699

연구용 전용

## 요약

설명	토끼 다클론 항체
숙주	토끼
적용	WB, IHC, ICC/IF, ELISA
반응성	인간 쥐 마우스
결합	비결합
변형	수정되지 않음
아이소타입	IgG
클론성	다클론
형태	액체
농도	1mg/ml
Storage	Aliquot 하여 -20°C 에 보관(12 개월 유효). 냉동/해동 반복을 피하십시오.
Shipping	Ice bags
버퍼	글리세롤 50%, 보오덴탈 0.5%, 산구방제 N 0.02%를 함유한 PBS 용액
정제	천상정제

## 적용

희석 비율	WB 1:500-1:2000, IHC 1:100-1:300, ICC/IF 1:200-1:1000, ELISA 1:10000-1:20000
분자량	48kDa

## 항원 정보

유전자명	SCTR
다른 이름	SCTR; Secretin receptor; SCT-R
유전자 ID	6344.0
SwissProt ID	P47872
면역원	이 항체는 인간 SCTR 에서 유래한 항원 펩타이드를 사용하여 생성되었습니다. 아민산 범위 100-149

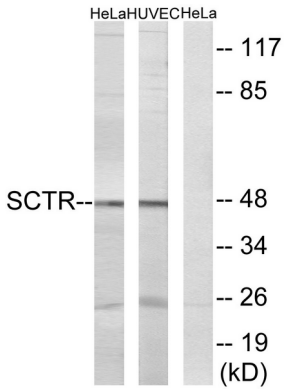
## 배경

세크레틴 수용체(SCTR) 인간 유전자에 의해 코딩되는 G 단백질 결합 수용체(GPCR)인 VIP-세크레틴 수용체 계열에 속합니다. 수용체는 중앙 및 주변 조직에서 분포를 가장하게 조절하는 세크레틴에 결합합니다. 세크레틴 수용체는 중앙 및 주변 조직에서 발견되는 것으로 알려져 있습니다.[RefSeq 제 2008 년 7 월, 기능 세크레틴 수용체] 수용체 활성은 다른 리간드를 활성화하는 G 단백질에 매립됩니다. 유성 : G 단백질 결합 수용체 2 계열에 속합니다.

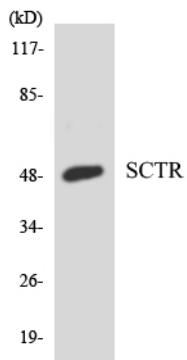
## 연구 분야

신약개발수용체연구

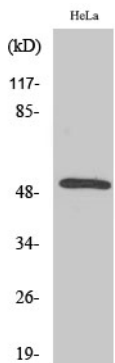
## 이미지 데이터



HeLa 및 HUVEC 세포를 SCTR 항를 사용하여 Western blot 분석했다. 오른쪽은 항편이로 처리했다.



SCTR 항를 사용하여 HeLa 세포를 Western blot 분석했다.



양성제에 대해 1:1000으로 희석한 세포 수용체를 SCTR 항를 사용하여 Western blot 분석