

제품명: SEC61B 토끼 다클론 항체

카탈로그 번호: APRab17695

연구용 전용

요약

설명	토끼 다클론 항체
숙주	토끼
적용	IHC, ELISA
반응성	인간 쥐 생체
결합	비결합
변형	수정치 없음
아이소타입	IgG
클론성	다클론
형태	액체
농도	1mg/ml
Storage	Aliquot 하여 -20°C 에 보관(12 개월 유효). 냉동/해동 반복을 피하십시오.
Shipping	Ice bags
버퍼	글리세롤 50%, 보온단백질 0.5%, 산기방부제 0.02%를 함유한 PBS 용액
정제	천상정제

적용

희석 비율	IHC 1:50-1:200, ELISA 1:5000-1:20000
분자량	-

항원 정보

유전자명	SEC61B
다른 이름	Protein transport protein Sec61 subunit beta
유전자 ID	10952.0
SwissProt ID	P60468
면역원	인간 SEC61B 에 유한한 합성 펩타이드. 에피소프 번호 30-110

배경

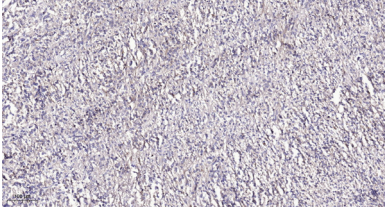
Sec61 복합체는 소포체(ER) 막의 단백질 통로에 대한 구성 요소입니다. Sec61 복합체는 유막 단백질 소포체 막을 가로질러 이동하는 막 단백질의 운반을 담당합니다. 이 복합체는 알파, 베타, 감마 세 가지 단백질로 구성됩니다. 이 유전자 베타 소단위 단백질을 코딩합니다. Sec61 소단위 소포체 막을 가로질러 이동하는 막 단백질 소포체 막을 가로질러 이동할 수 있음을 시사합니다. 전체는 여러 기질에 대한 부가적인 특이성을 증가시킵니다. [RefSeq 제 2008 년 7 월, 가능 소포체 내 단백질에 대한 유성 SEC61- 베타 게놈에 대한 소위 SEC61- 알파, SEC61- 베타, SEC61- 감마, 구성 요소 및 복합체 SEC61,

SEC62 및 SEC63 으로 상분획하여 SEC62 외상분획한다

연구 분야

신호 전달 단백질 등 소포체 단백질

이미지 데이터



과립포도 단백질을 정제하여 면역전기 분석 1. 항원:1:200 으로 하여 4°C 에서 1시간 반응시켰다 2. Tris-EDTA, pH 9.0 용액 사용 하여 항체를 희석했다 3. 이 항원:1:200 으로 하여 1시간에서 45 분 반응시켰다