

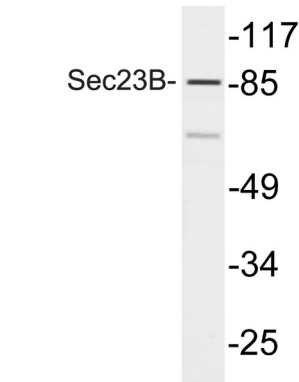


알려줍니다. SEC23 하위 하위단위 COPII는 Sec23/24 복합체 Sec13/31 복합체 및 Sar1 을 포함하여 5 개의 단백질을 구성합니다.

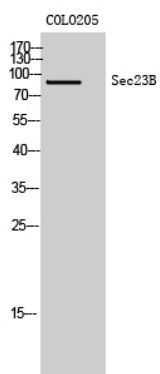
## 연구 분야

세포 단백질 상호작용 단백질 및 소포송 외 단백질

## 이미지 데이터



Sec23B 항을 사용하여 COLO205 세포 용출물을 위한 블롯 분석



Sec23B 다른 항을 사용하여 COLO205 세포 용출물을 위한 블롯 분석