

제품명: SEC22B 토끼 다클론 항체

카탈로그 번호: APRab17691

연구용 전용

요약

설명	토끼 다클론 항체
숙주	토끼
적용	WB, IHC, ICC/IF, ELISA
반응성	인간 쥐 생체
결합	비결합
변형	수정치 없음
아이소타입	IgG
클론성	다클론
형태	액체
농도	1mg/ml
Storage	Aliquot 하여 -20°C 에 보관(12개월 유효). 냉동/해동 반복을 피하십시오.
Shipping	Ice bags
버퍼	글리세롤 50%, 보르덴탈 0.5%, 산구방제인 0.02%를 함유한 PBS 용액
정제	천상정제

적용

희석 비율	WB 1:500-1:2000, IHC 1:100-1:300, ICC/IF 1:50-1:200, ELISA 1:5000-1:20000
분자량	23kDa

항원 정보

유전자명	SEC22B
다른 이름	SEC22B; SEC22L1; Vesicle-trafficking protein SEC22b; ER-Golgi SNARE of 24 kDa; ERS-24; ERS24; SEC22 vesicle-trafficking protein homolog B; SEC22 vesicle-trafficking protein-like 1
유전자 ID	9554.0
SwissProt ID	O75396
면역원	인간 SEC22B 의 내부에서 유한한 펩타이드

배경

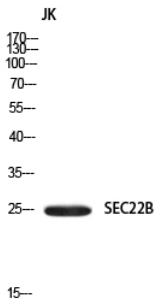
이 유전자는 인간 보르덴탈 소수단 단백질 SEC22 계열에 속한다. 이 단백질은 SNARE 외 복합체를 형성하는 것으로 보이며 소포체 골지체 단백질에 관여하는 것으로 추정된다. 이 단백질은 Mus musculus 및 Cricetulus griseus 단백질 높은 유사성을 보인다. [RefSeq 제공 2009년 9월] 기능 ER 유체 상 소포 골지체 골지체 유체 상 소포 ER의 표적 및 운반에 관여하는 SNARE 단백질이다.

., PTM: DNA 손상 ATM 또는 ATR 에 의해 인산화된다. 유성 세포 분열에 관여한다. 유성 1 개월 동안 단백질을 포함한다. 유성 1 개월 V-SNARE 코팅 형성 단백질을 포함한다. 세포 내 위치 1 단계부터 4 단계까지 발현 수준에서 잘 분해된다. 소문위 STX5, GOSR2/BOS1, BET1 및 SEC22B 로 구성된 두 개월 동안 SNARE 복합체 구성요이다. USE1L, BNIP1/SEC20L 및 SEC22B. YKT6 는 이 둘도 복합체 중 하나에 SEC22B 를 대체할 수 있을 것이다.

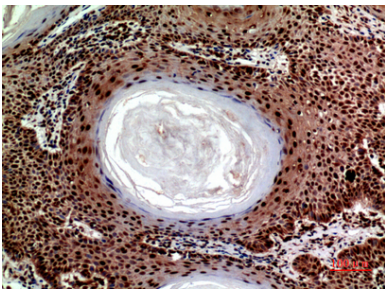
연구 분야

소문위에서 SNARE 상호작용

이미지 데이터



SEC22B 항체를 통한 JK 의 웨스턴 블롯 분석. 이 항체는 1:20000 으로 희석했다.



과립 세포 표면의 과립 세포의 면역조직화학 분석. 이 항체는 1:100 으로 희석했다.