

제품명: SDHB 토끼 다클론 항체

카탈로그 번호: APRab17680

연구용 전용

요약

설명	토끼 다클론 항체
숙주	토끼
적용	WB, IHC, ICC/IF, ELISA
반응성	인간 쥐 생체 물기
결합	비결합
변형	수정되지 않음
아이소타입	IgG
클론성	다클론
형태	액체
농도	1mg/ml
Storage	Aliquot 하여 -20°C 에 보관(12 개월 유효). 냉동/해동 반복을 피하십시오.
Shipping	Ice bags
버퍼	글세롤 50%, 보르덴탈 0.5%, 산구방제 N 0.02%를 함유한 PBS 용액
정제	천상정제

적용

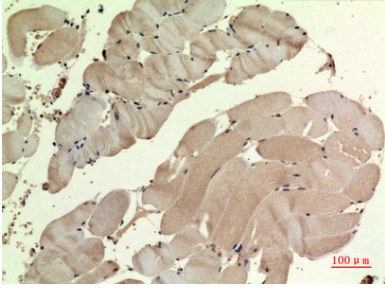
희석 비율	WB 1:500-1:2000, IHC 1:100-1:300, ICC/IF 1:50-1:200, ELISA 1:10000-1:20000
분자량	31kDa

항원 정보

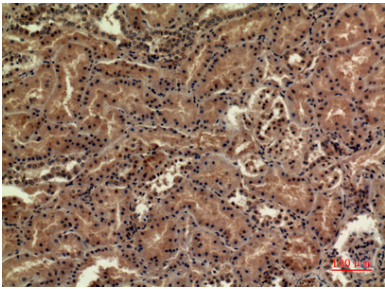
유전자명	SDHB
다른 이름	SDHB; SDH; SDH1; Succinate dehydrogenase [ubiquinone] iron-sulfur subunit, mitochondrial; Iron-sulfur subunit of complex II; Ip
유전자 ID	6390.0
SwissProt ID	P21912
면역원	이 항원은 인간 SDHB 내부에서 유한항원 epitopes를 용해성 단백질로 생성되었다. 아민산 범위 131-180

배경

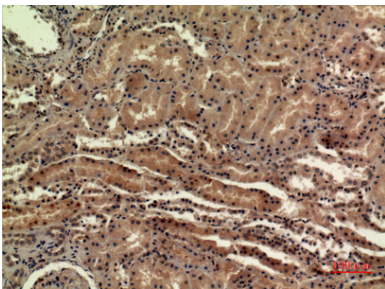
숙산선에 특이적으로 관여하는 호흡사슬의 복합체 II는 FADH 에 CoQ 로 전자를 전달한다. 이 복합체는 핵막에 고정되어 4 개의 소단위로 구성되어 있다. 특히, 이 복합체는 철황소단위라고도 불리며, 이 소단위에는 철황소단위를 구성하는 3 개의 아미노산 잔기를 포함한다. 이 유전자 결함 및 기능 상실은 뇌 부종, 경련, 간질 등을 유발하며, 드물게는 장골절, 사지 마비, 안구 이상을 동반한다. [RefSeq 제공]



태반에 포된 양막의 구조적 면역조직화분석에 형체는 1:100으로 확보되었습니다.



태반에 포된 양막의 상층 면역조직화분석에 형체는 1:100으로 확보되었습니다.



태반에 포된 양막의 상층 면역조직화분석에 형체는 1:100으로 확보되었습니다.