

**제품명: SCYL1BP1** 토끼 다클론 항체

**카탈로그 번호: APRab17673**

연구용 전용

## 요약

설명	토끼 다클론 항체
숙주	토끼
적용	WB, IHC, ELISA
반응성	인간 쥐 생체
결합	비결합
변형	수정치 없음
아이소타입	IgG
클론성	다클론
형태	액체
농도	1mg/ml
Storage	Aliquot 하여 $-20^{\circ}\text{C}$ 에 보관(12 개월 유효). 냉동/해동 반복을 피하십시오.
Shipping	Ice bags
버퍼	글세롤 50%, 보오덴탈 0.5%, 산구방제 N 0.02% 를 함유한 PBS 용액
정제	천상정제

## 적용

희석 비율	WB 1:500-1:2000, IHC 1:50-1:300, ELISA 1:2000-1:20000
분자량	45kDa

## 항원 정보

유전자명	GORAB GORAB; NTKLBP1; SCYL1BP1; RAB6-interacting golgin; N-terminal kinase-like-binding
다른 이름	protein 1; NTKL-BP1; NTKL-binding protein 1; hNTKL-BP1; SCY1-like 1-binding protein 1; SCYL1-BP1; SCYL1-binding protein 1
유전자 ID	92344.0
SwissProt ID	Q5T7V8
면역원	이 항원은 인간 GORAB 의 N-말단 부위에서 유한 항원 펩타이드를 용해성으로 다-에피토폴 1-50

## 배경

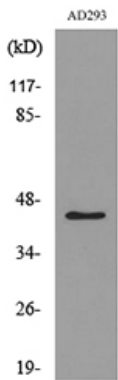
GORAB (RAB6 상호작용 단백질) Homo sapiens 이 유전자에서 유래하는 단백질 용액에 잘 용해되는 다-에피토폴 펩타이드를 사용하여 다-에피토폴 항체를 생성할 수 있습니다. 이 항체는 RAB6 상호작용 단백질의 N-말단 부위를 표적으로 하여 다-에피토폴 항체를 생성할 수 있습니다. 이 항체는 RAB6 상호작용 단백질의 N-말단 부위를 표적으로 하여 다-에피토폴 항체를 생성할 수 있습니다.

은 N-말단 케세유린 단백질 이상을 통해 확인되며, 따라서 분해가 할 수 없다. 유전자 돌연변이 형질은 *geroderma osteodysplasticum*, GO)과 관련이 있다. 단백질은 플라시나 변체가 보고되었다 [RefSeq 제 2009 년 3 월, 주위 Met-1 또는 Met-26 중 어느 것이 깨지지 않는다, 질병 GORAB 같은 고품질은 *geroderma osteodysplasticum*, GO) [MIM:231070]의 원인이다. 이 같은 고품질 증상은 열대나 외종으로 알려져 있다. GO는 피부 침 침과 관련이 있지만, 또한 신경근육 질환 또는 신경체 형성 원질이다. 골격 중 또는 작은 골을 유발하는 심한 골 증과 뼈 마디의 변형, 그리고 다양한 이상 지에 있다. 유성 GORAB 계열에 속한다. 소위 SCYL1 과성 질환 (유성 기준 RCHY1 및 RAB6A/RAB6 와성 질환).

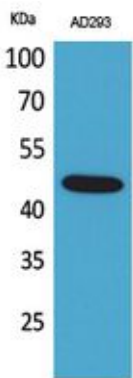
## 연구 분야

신진대사 단백질, 소포 수용, 외단 단백질, 신경학, 신경과, 신경생물학, 후생학 및 핵산, 전사, 기타, 인, 염색체 단백질, DNA/RNA 결합

## 이미지 데이터



GORAB 항체를 사용하여 AD293 세포 용액에 대한 단백질 분리를 수행합니다.



SCYL1BP1 단백질을 사용하여 AD293 세포 용액에 대한 단백질 분석. 이 항체는 1:20000 으로 희석되었습니다.